



# RAPORT

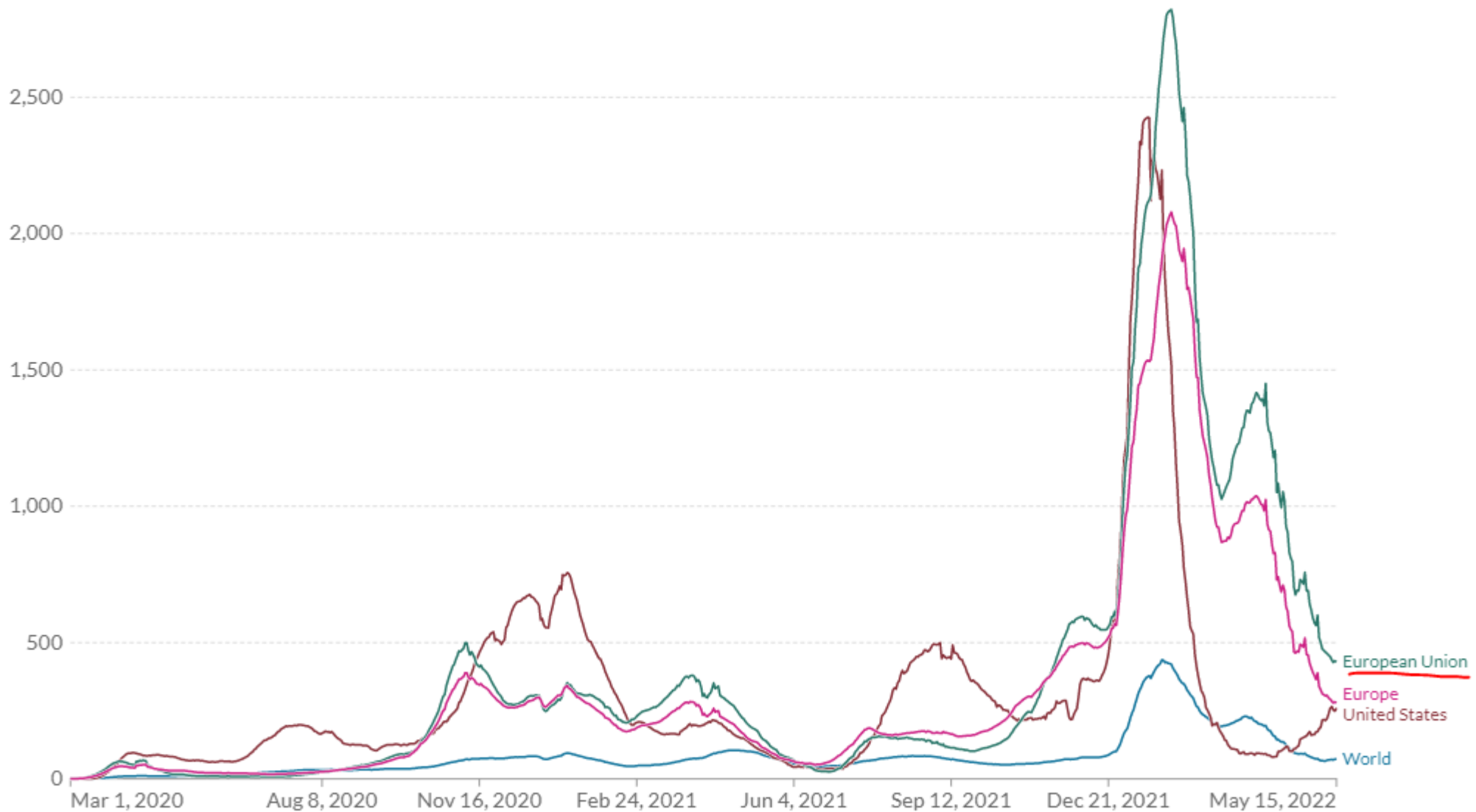
16/05/2022

---

# Daily new confirmed COVID-19 cases per million people

7-day rolling average. Due to limited testing, the number of confirmed cases is lower than the true number of infections.

LINEAR LOG

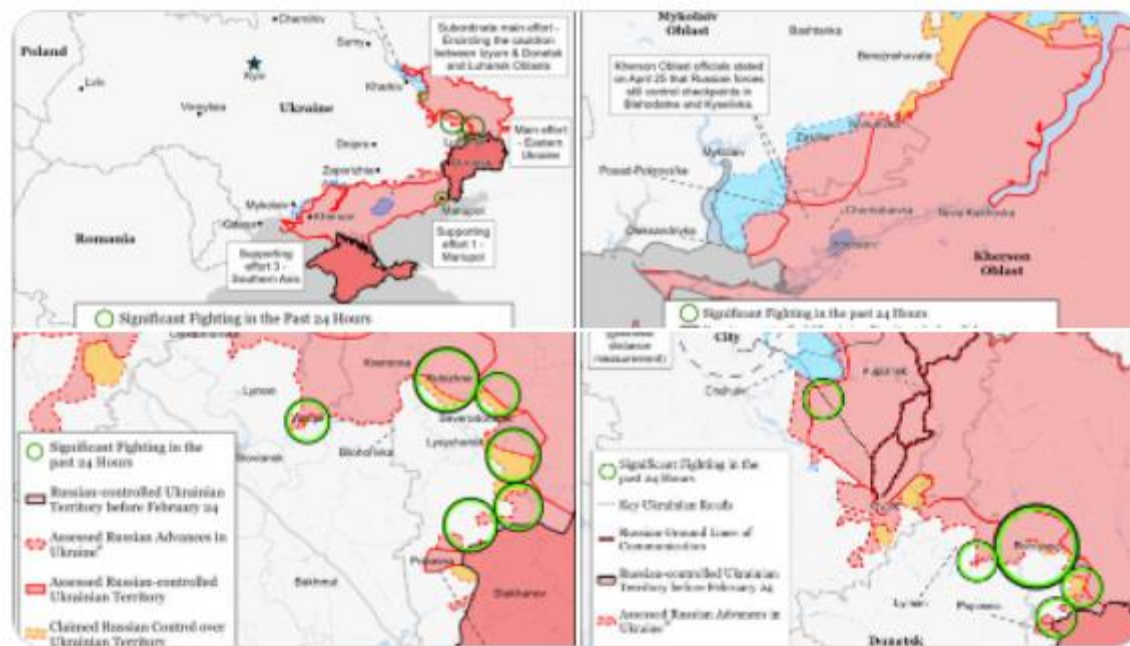


Source: Johns Hopkins University CSSE COVID-19 Data

CC BY

#Russian forces have likely abandoned the objective of completing a large-scale encirclement of #Ukrainian units from #Donetsk City to #Izium in favor of completing the seizure of #Luhansk Oblast.

Read the full report and see the maps:  
[isw.pub/RusCampaignMay...](https://isw.pub/RusCampaignMay...)



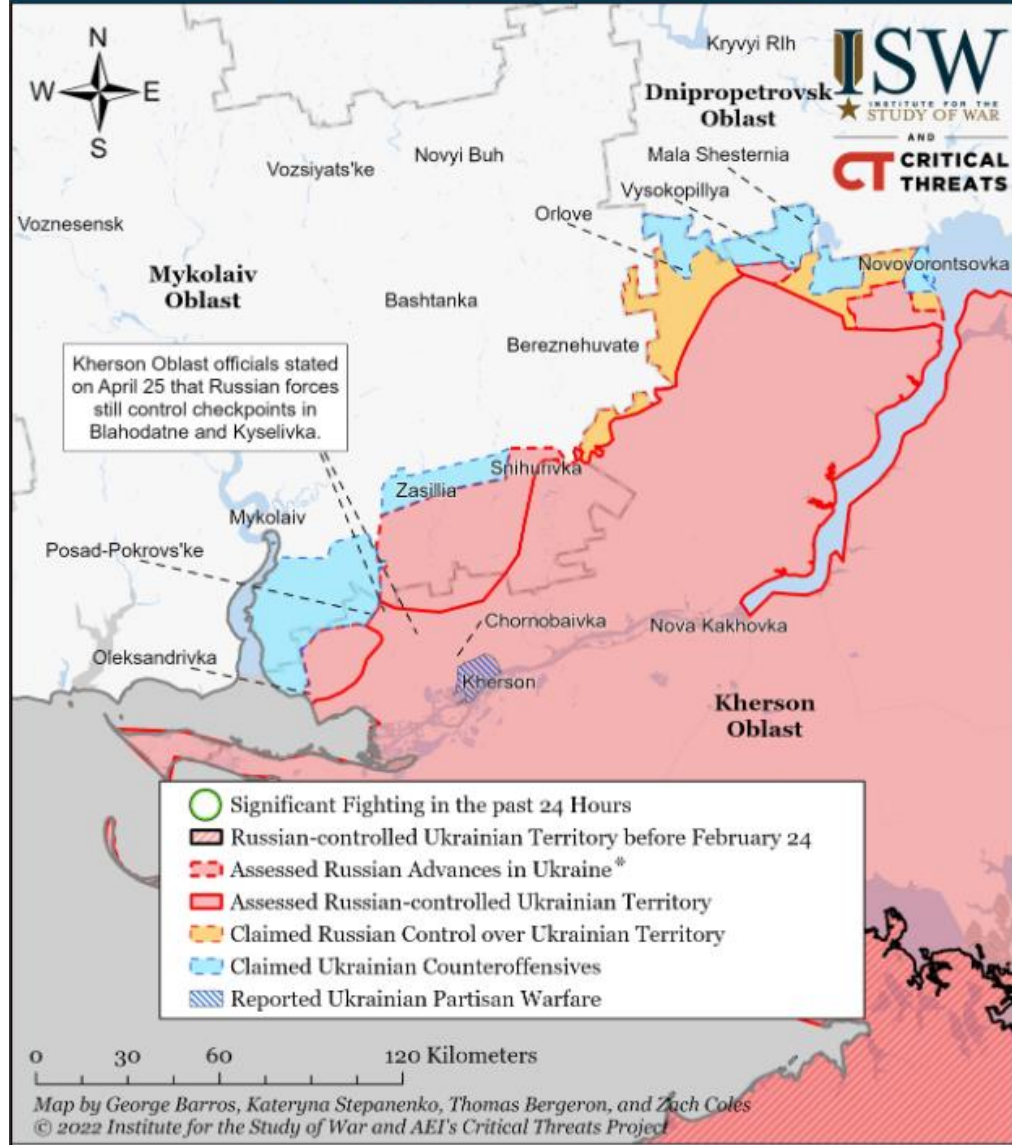
# Assessed Control of Terrain in Ukraine and Main Russian Maneuver Axes as of May 15, 2022, 3:00 PM ET



Map by George Barros, Kateryna Stepanenko, Thomas Bergeron, and Zach Coles  
© 2022 Institute for the Study of War and AEI's Critical Threats Project

\* Assessed Russian advances are areas where ISW assesses Russian forces have operated in or launched attacks against but do not control.

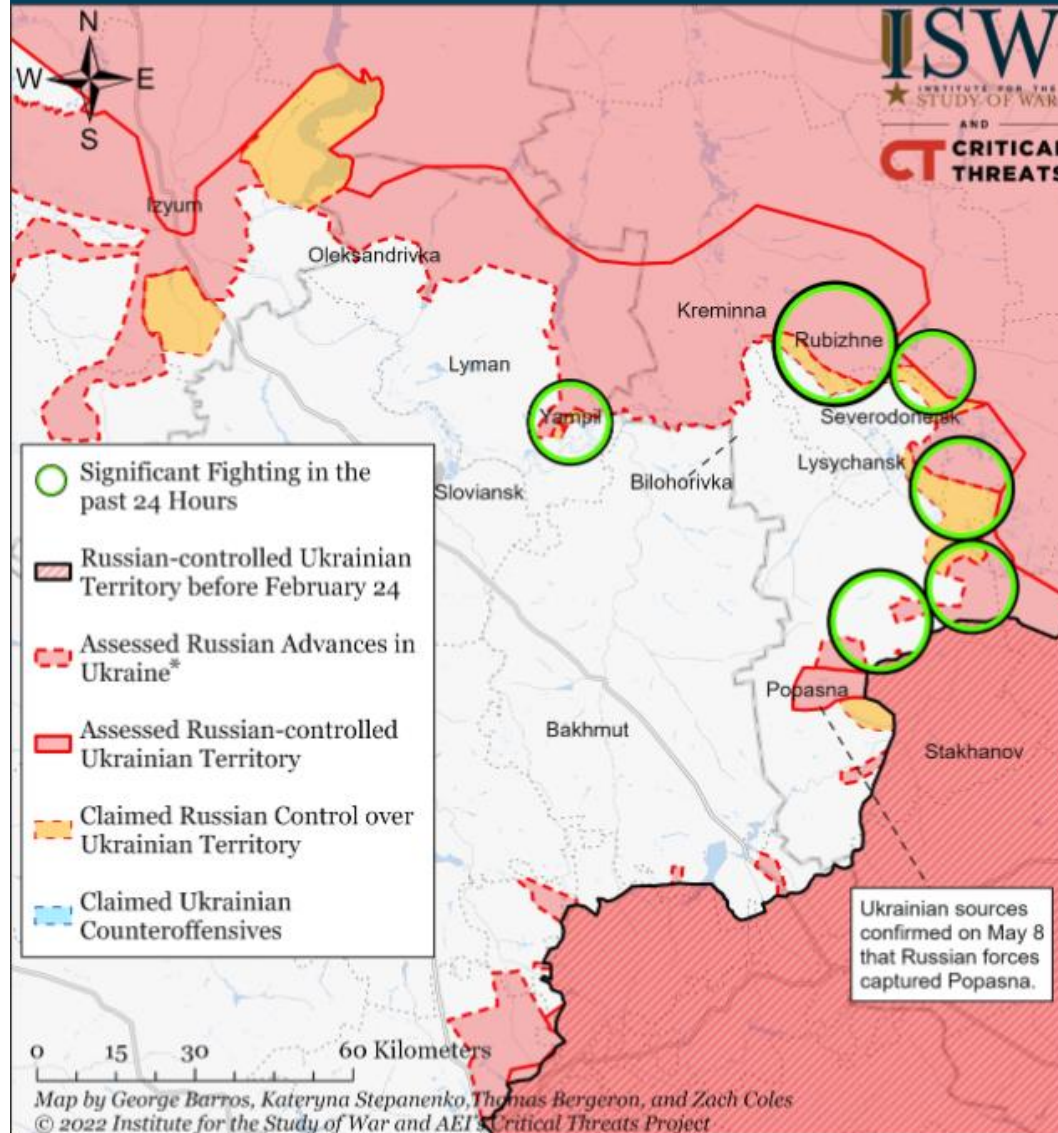
# Assessed Control of Terrain Around Kherson and Mykolaiv as of May 15, 2022, 3:00 PM ET



\* Assessed Russian advances are areas where ISW assesses Russian forces have operated in or launched attacks against but do not control.

Note: ISW scaled back the Ukrainian counteroffensive around Oleksandrivka, Kherson Oblast, based on a geolocated video of a Ukrainian drone attack on a Russian tank on May 11.

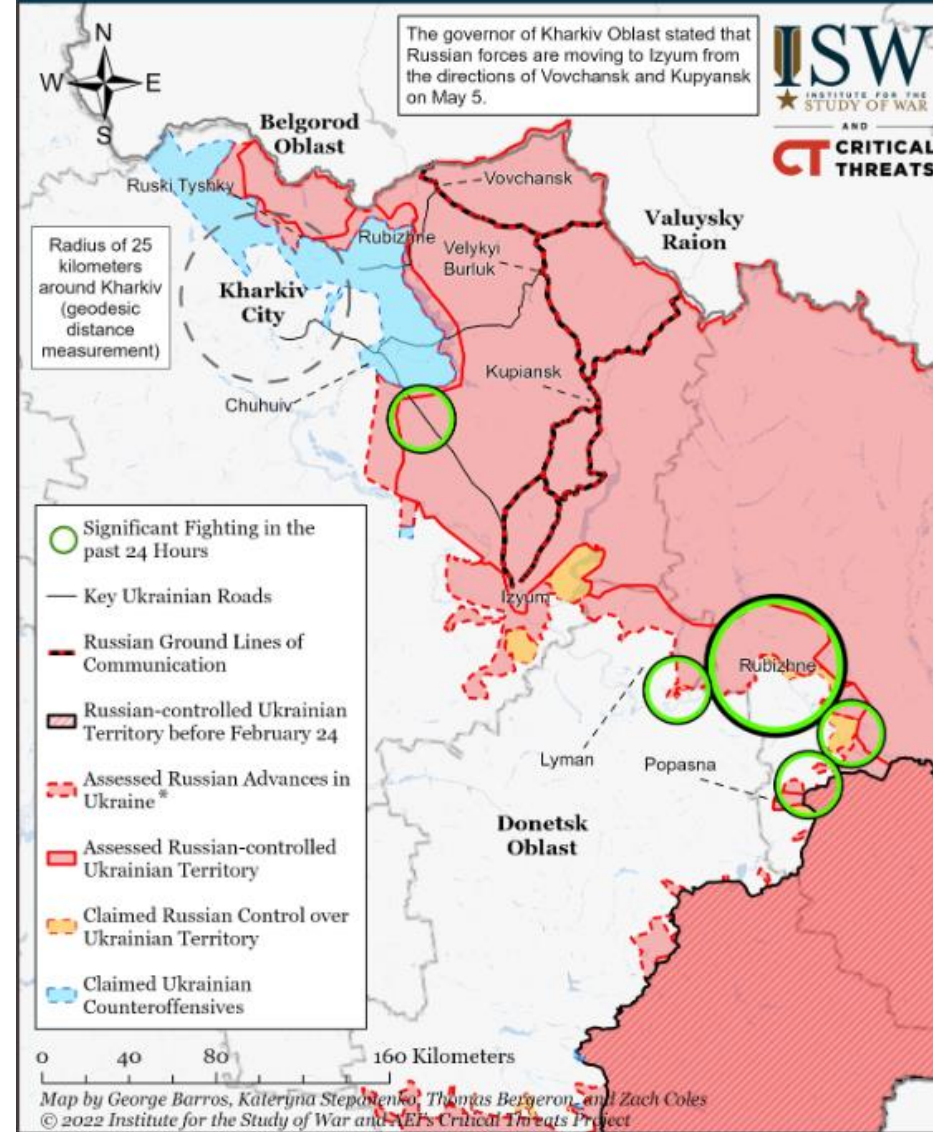
# Assessed Control of Terrain Around Luhansk as of May 15, 2022, 3:00 PM ET



\* Assessed Russian advances are areas where ISW assesses Russian forces have operated in or launched attacks against but do not control.

Note: We have expanded Russian assessed advances to Rubizhne and Voevodivka based on Ukrainian local administration reports that Russian forces seized the settlements on May 12.

# Assessed Control of Terrain Around Kharkiv as of May 15, 2022, 3:00 PM ET



\* Assessed Russian advances are areas where ISW assesses Russian forces have operated in or launched attacks against but do not control.

Ukrainian forces recaptured Rubizhne (Kharkiv), Pytomnyk, and Bairak on May 10. We extended Ukrainian counteroffensives to Petrivka and Ternova in Kharkiv Oblast given that the Ukrainian General Staff reported that Russian forces shelled these towns on May 13, confirming reports that Ukrainian forces retook them. Ukrainian sources reported that Ukrainian forces liberated an unnamed village near the Russian border on May 14. ISW will change our maps once open sources name the settlement.

Ministerstwo Zdrowia podał/a dalej Tweeta



**Adam Niedzielski** @a\_niedzielski · 13 maj

Gratuluje doktorowi Łukaszowi Jankowskiemu wyboru na prezesa @NaczelnaL. Życzę powodzenia i wielu wspólnych projektów dla dobra pacjentów. Jednocześnie dziękuje dotychczasowemu prezesowi, prof. Andrzejowi Matyji, za dotychczasową pracę na rzecz systemu opieki zdrowotnej w Polsce

**Naczelna Izba Lekarska** @NaczelnaL · 13 maj

Zmiany w samorządzie lekarskim.

Nowym prezesem @NaczelnaL został Łukasz Jankowski.

#SamorządPrzyszłości to hasło jego programu. "W pracy samorządowej kluczowe są dla mnie: słuchanie, angażowanie i skuteczne działanie" - powiedział nowy prezes.

[Pokaż ten wątek](#)







#SzczepimySię @szczepimysie · 13 maj

Wykonaliśmy 54 365 534 szczepienia

1 dawką wykonano 22 684 849 szczepień

✓ w pełni zaszczepionych jest 22 464 873 osoby (zaszczepieni preparatem J&J oraz 2 dawką innych preparatów)

Więcej szczegółów znajdziecie Państwo na stronie ↗:

[gov.pl/web/szczepimysie](http://gov.pl/web/szczepimysie)





Ministerstwo Zdrowia @MZ\_GOV\_PL · 11 maj

Liczba pacjentów z #COVID19 w szpitalach.



23

4

30



Ministerstwo Zdrowia @MZ\_GOV\_PL · 11 maj

Od 05 do 11.05. wykonano ponad 67 tys. testów na #koronawirus.



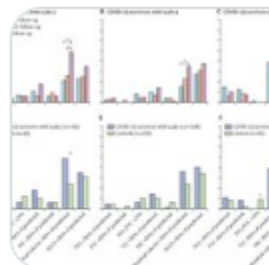


Bartosz Fialek

@bfialek



89 proc. ozdrowieńców, którzy byli hospitalizowani z powodu COVID-19, w ciągu 2 lat powróciło do pracy.



thelancet.com

Health outcomes in people 2 years after surviving hospitalis...  
Regardless of initial disease severity, COVID-19 survivors had longitudinal improvements in physical and mental health, ...

4:28 PM · 14 maj 2022 · Twitter Web App

**Pawel Grzesiowski** @grzesiowski\_p · 18 g. ...

Ciekawy eksperyment potwierdzający, że jelito oddziałuje na regulację procesów zapalno-immunologicznych za pośrednictwem nerwu błędnego. Famotydyna jako lek testowy może zmniejszać aktywność zapalną, nie tylko w COVID-19. Ale i mikrobiota jelitowa tak może



[faseb.onlinelibrary.wiley.com](https://faseb.onlinelibrary.wiley.com)

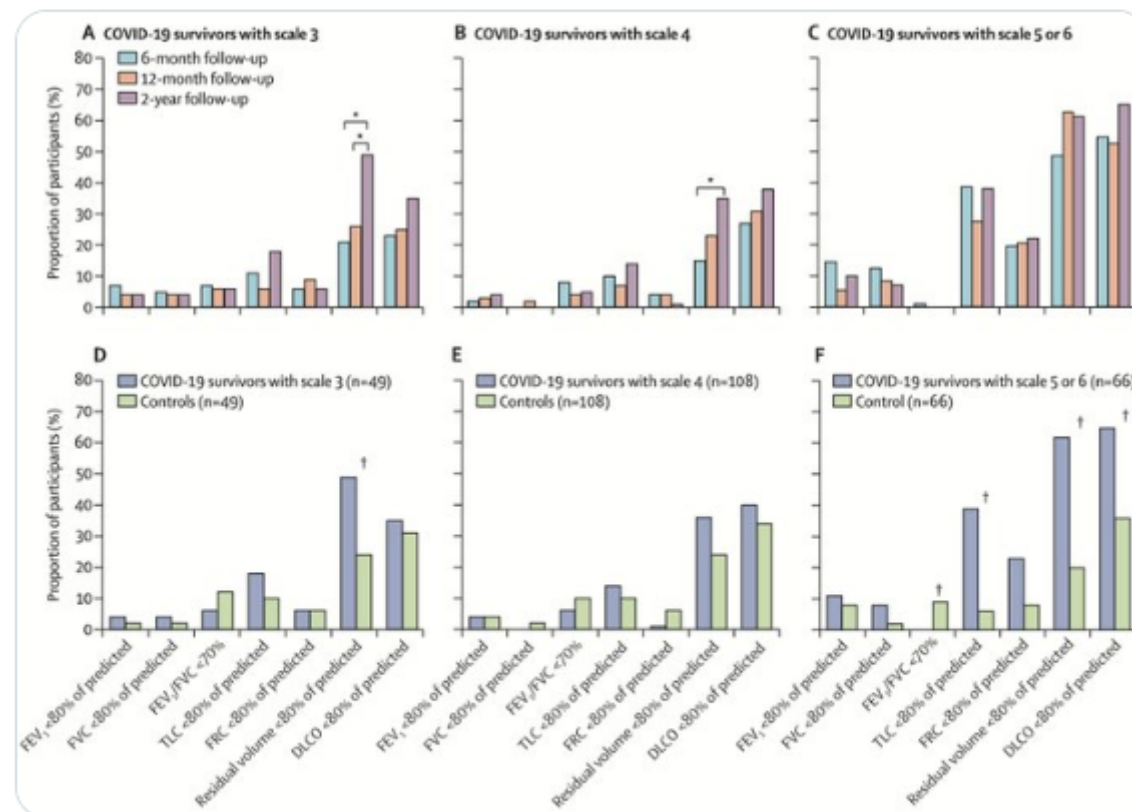
Famotidine exerts anti-inflammatory effects via a v...

Background The COVID-19 pandemic in the U.S. caused > 48 million infections and >500,000 ...



Ozdrowieńcy, którzy byli hospitalizowani z powodu COVID-19, prezentowali znacznie gorszy stan zdrowia w porównaniu do populacji ogólnej.

U połowy ozdowieńców, którzy byli hospitalizowani z powodu COVID-19, po 2 latach utrzymywał się minimum 1 objaw long COVID.



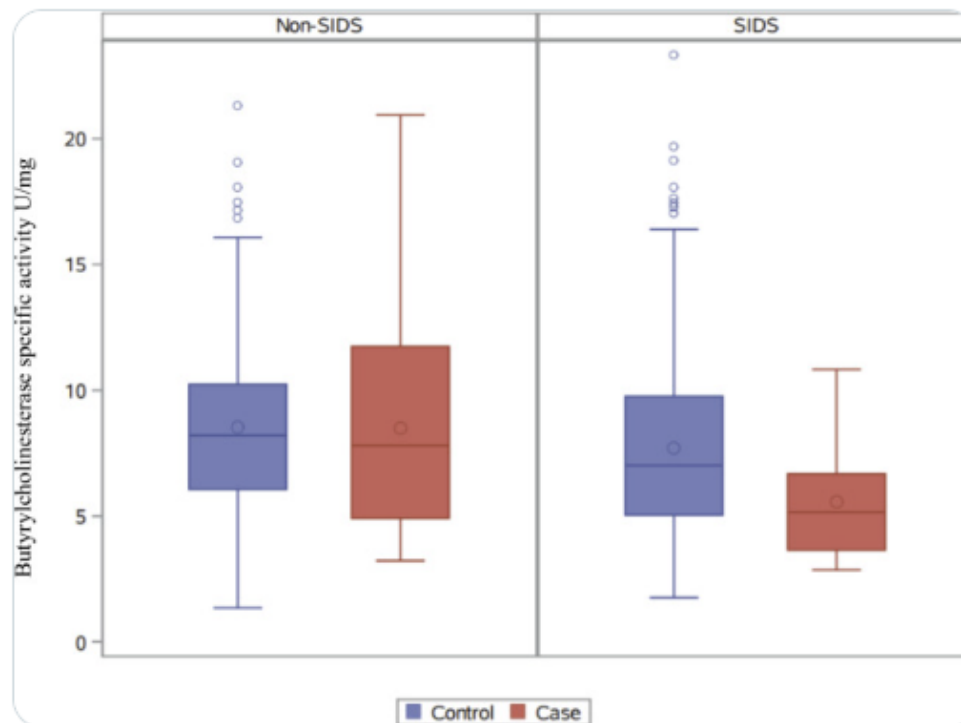


**Bartosz Fialek** @bfialek · 14 maj



Stężenie butyrylocholinoesterazy w teście suchej kropli krwi pobranej noworodkowi 2-3 dni po urodzeniu było **ISTOTNIE NIŻSZE** w przypadku dzieci, u których wystąpiła następnie nagła śmierć łóżeczkowa, w porównaniu do dzieci, które przeżyły lub zmarły z powodu innej przyczyny.

3/4



1



7



[Pokaż ten wątek](#)



**Bartosz Fialek** @bfialek · 14 maj

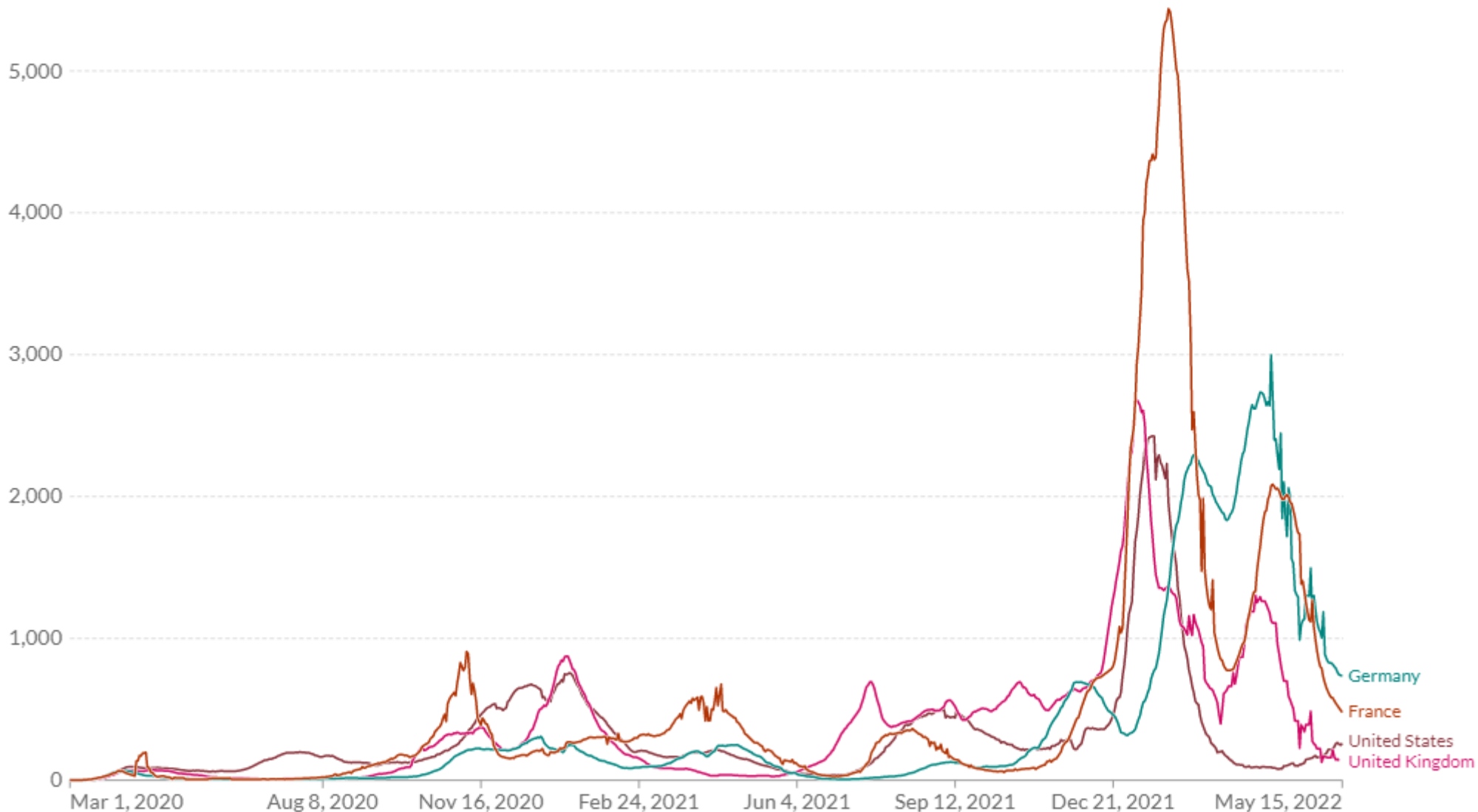


Na łamach „eBioMedicine” opublikowano wyniki badania, które przedstawia potencjalny biomarker dla wystąpienia nagłej śmierci łóżeczkowej. Jest nim butyrylocholinoesteraza (BChE), czyli enzym pełniący ważną rolę w pobudzaniu szlaków neuronalnych w mózgu.

# Daily new confirmed COVID-19 cases per million people

7-day rolling average. Due to limited testing, the number of confirmed cases is lower than the true number of infections.

**LINEAR** LOG



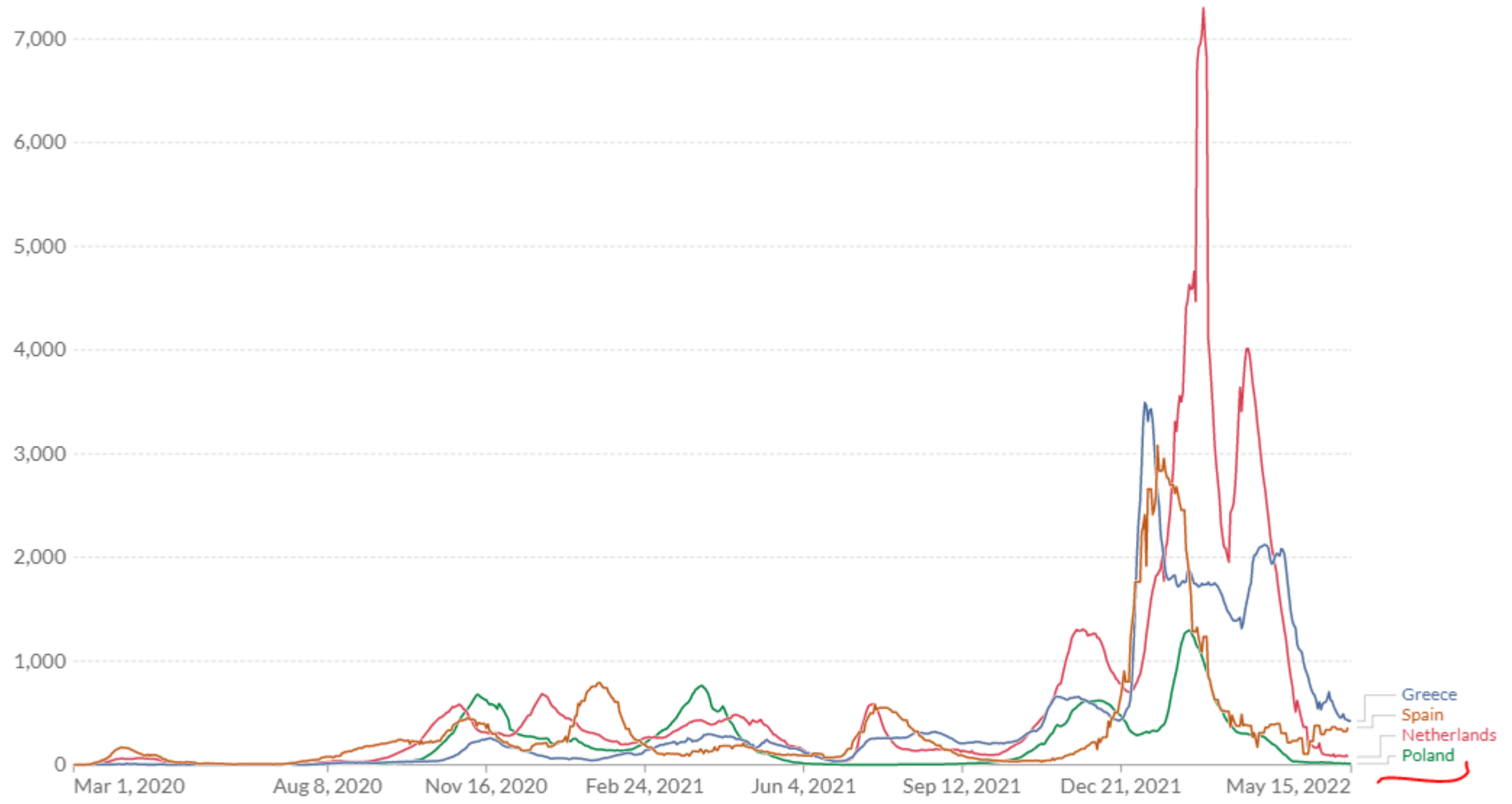
Source: Johns Hopkins University CSSE COVID-19 Data

CC BY

# Daily new confirmed COVID-19 cases per million people

7-day rolling average. Due to limited testing, the number of confirmed cases is lower than the true number of infections.

LINEAR LOG



Source: Johns Hopkins University CSSE COVID-19 Data

CC BY







**FUNDACJA PROMETEUSZ**

**Fundacja Prometeusz - szkolenia i  
ratownictwo**

**e-mail: [fundacja@fundacjaprometeusz.pl](mailto:fundacja@fundacjaprometeusz.pl)**