

RAPORT DZIENNY

02.04.2020

CORONAVIRUS TASK FORCE

**POUFNE/ZAKAZ
ROZPOWSZECHNIANIA**



Dzienny raport o koronawirusie



2 317

liczba hospitalizowanych



183 095

liczba objętych kwarantanną



48 039

liczba objętych nadzorem
epidemiologicznym

DIAGNOSTYKA POD KĄTEM KORONAWIRUSA

61 178

Liczba przebadanych
próbek

58 545 negatywne

2 633 pozytywne

79 nowych
zakażeń

SYTUACJA W POLSCE

79 nowych przypadków zakażenia koronawirusem potwierdzono w czwartek przed południem. Ministerstwo Zdrowia poinformowało też o kolejnych zmarłych osobach. Od początku pandemii w Polsce potwierdzono 2633 przypadki zakażenia, nie żyje 45 osób.

W czwartek poinformowano o śmierci 59-letniego mężczyzny hospitalizowanego w Tychach oraz 88-letniej kobiety ze szpitala w Łąncucie.

Koronawirus SARS-CoV-2, który wywołuje chorobę COVID-19, w Polsce jest potwierdzony we wszystkich województwach. W związku z pandemią (stan na 1 kwietnia 2020):

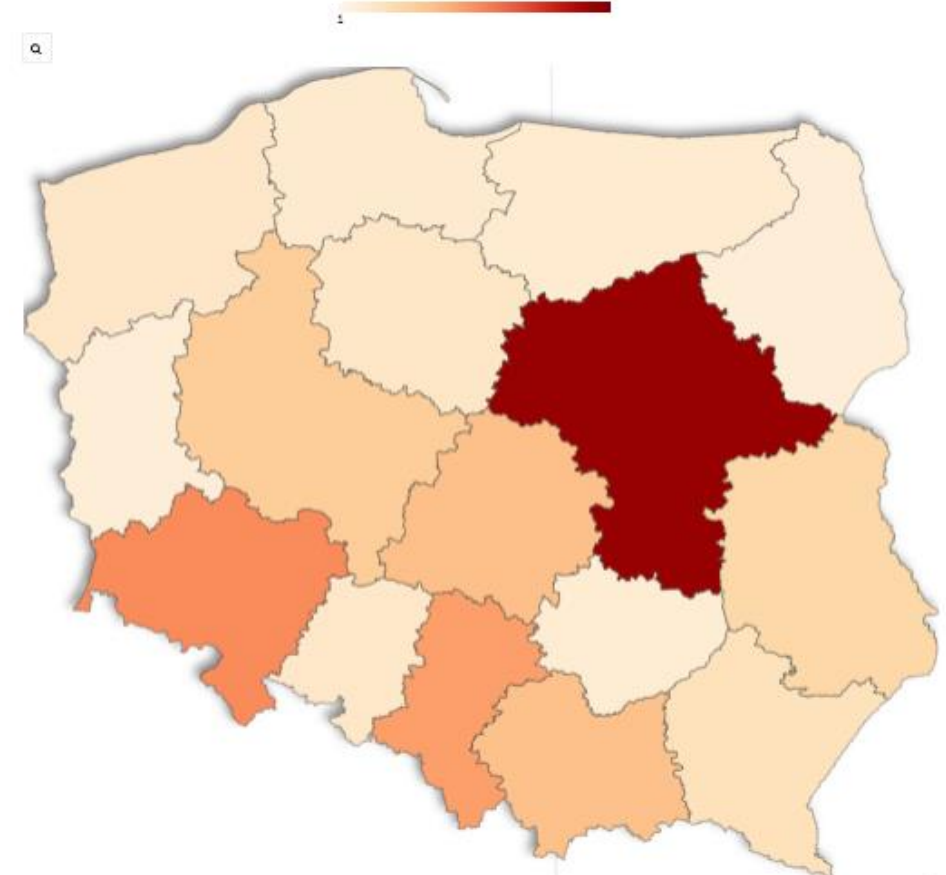
2317 osób jest hospitalizowanych,
183095 objętych kwarantanną,
48039 objętych nadzorem sanitarno-epidemiologicznym.

2633+

liczba potwierdzonych przypadków zakażeń w Polsce do godz. 13:00, 02.04.2020

2633 potwierdzone przypadki koronawirusa, w tym 45 śmiertelnych

Stan na 2 kwietnia, godz. 11:00. Kliknij, żeby zobaczyć więcej informacji



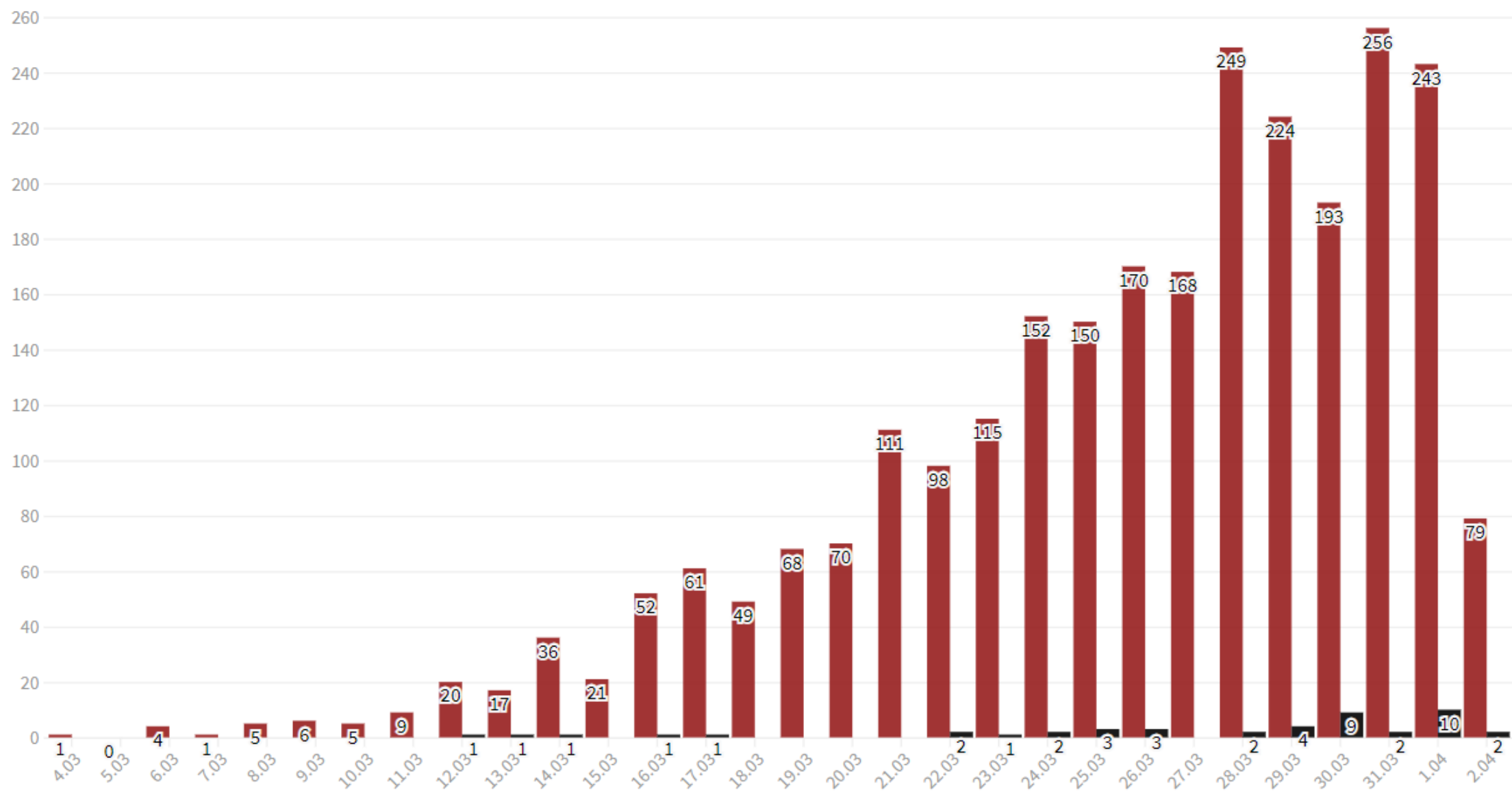
Źródło: Ministerstwo Zdrowia, TVN24

A Flourish map

Liczba nowych przypadków zakażenia koronawirusem w Polsce w kolejnych dniach

2 kwietnia: 2633 osoby zakażone, 45 nie żyje

■ Liczba nowych potwierdzonych przypadków zakażenia ■ Liczba nowych przypadków śmiertelnych

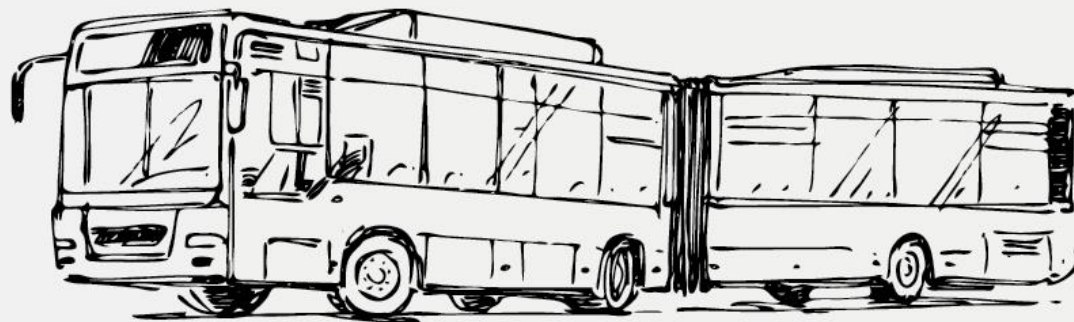


Źródło: Ministerstwo Zdrowia

KOMUNIKACJA PUBLICZNA

W autobusie, tramwaju lub metrze
**tylko połowa miejsc siedzących może
być zajęta.** Najlepiej – żeby co drugie
miejsce siedzące pozostało puste.

#zostani
w domu



SYTUACJA NA ŚWIECIE

Coronavirus Cases

950,713

[view by country](#)

Deaths:

48,313

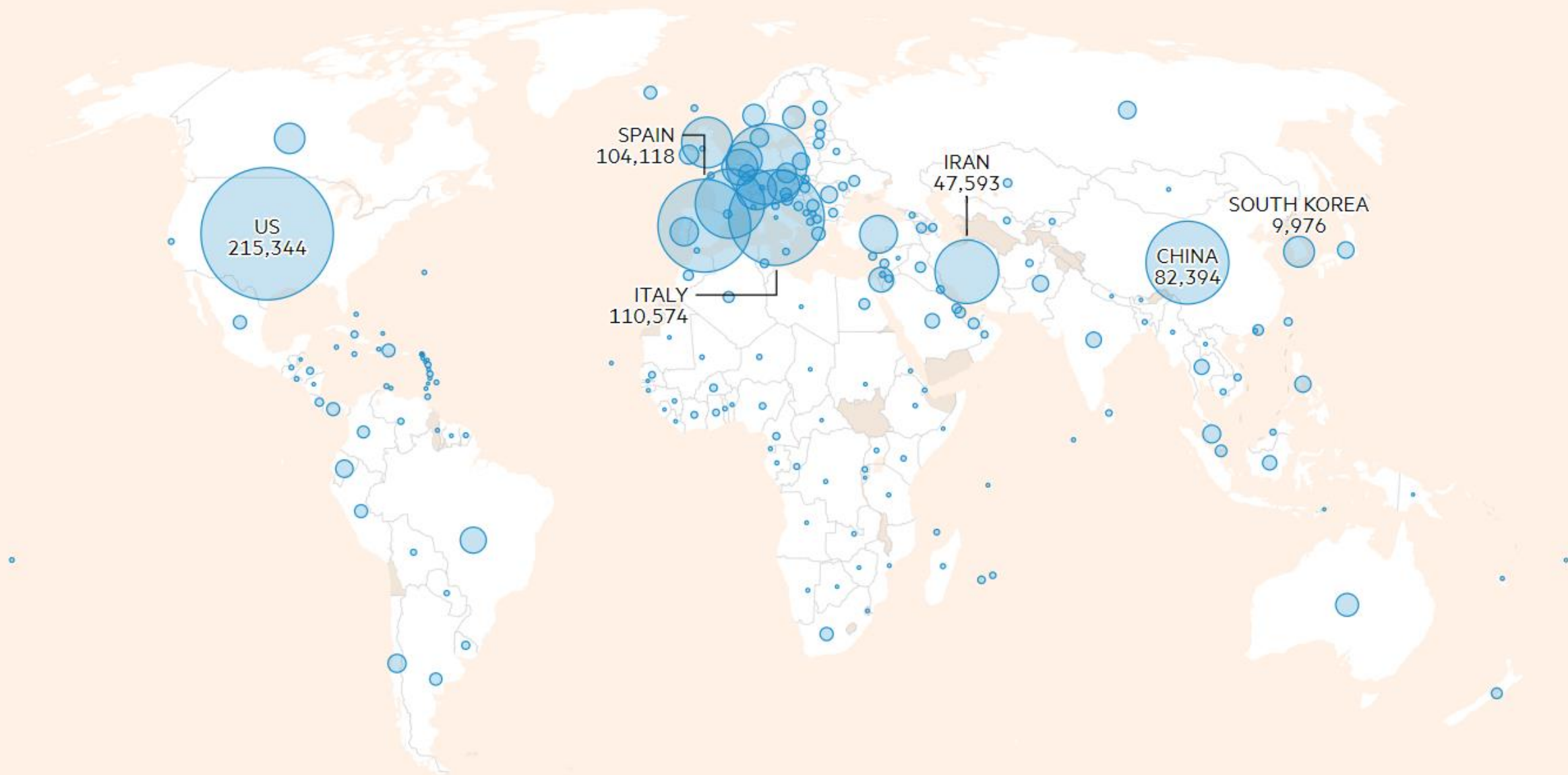
Recovered:

202,826

As of 7:10am Apr 2 GMT

Confirmed cases
938,179

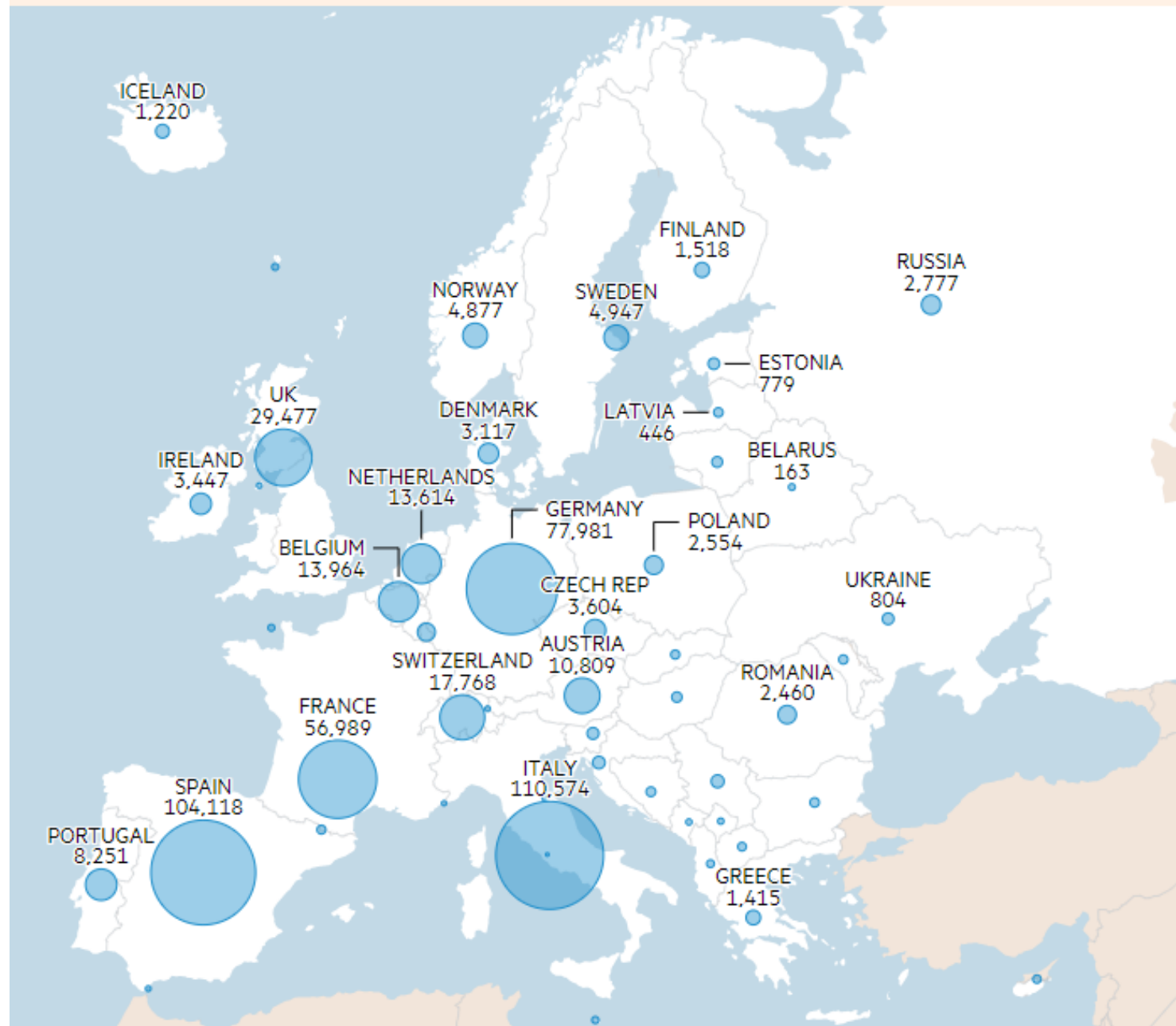
Deaths
47,272



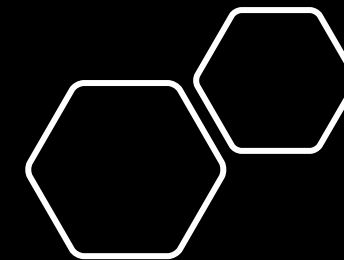
Source: Johns Hopkins University, CSSE; Worldometers
© FT

Źródło: FinancialTimes

Total cases confirmed as of 7:10am Apr 2 GMT

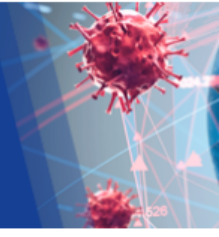
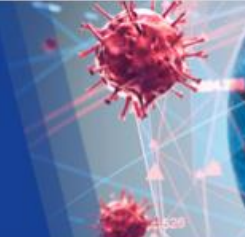


Source: Johns Hopkins University, CSSE; Worldometers
© FT



Źródło: FinancialTimes

Country, Other	Total Cases	New Cases	Total Deaths	New Deaths	Total Recovered	Active Cases	Serious, Critical	Tot Cases/ 1M pop	Deaths/ 1M pop
World	950,713	+15,516	48,313	+1,121	202,844	699,556	36,164	122.0	6.2
USA	215,357	+354	5,113	+11	8,878	201,366	5,005	651	15
Italy	110,574		13,155		16,847	80,572	4,035	1,829	218
Spain	110,238	+6,120	10,003	+616	26,743	73,492	6,092	2,358	214
China	81,589	+35	3,318	+6	76,408	1,863	429	57	2
Germany	78,115	+134	944	+13	19,175	57,996	3,408	932	11
France	56,989		4,032		10,935	42,022	6,017	873	62
Iran	50,468	+2,875	3,160	+124	16,711	30,597	3,956	601	38
UK	29,474		2,352		135	26,987	163	434	35
Switzerland	18,117	+349	505	+17	4,013	13,599	348	2,093	58
Turkey	15,679		277		333	15,069	979	186	3
Belgium	15,348	+1,384	1,011	+183	2,495	11,842	1,144	1,324	87
Netherlands	13,614		1,173		250	12,191	1,053	795	68
Austria	10,892	+181	158	+12	1,749	8,985	227	1,209	18
S. Korea	9,976	+89	169	+4	5,828	3,979	55	195	3



GOSPODARKA

OPRAC. JAKUB CEGLARZ

4 godziny temu

Recesja coraz głębsza. mBank rewiduje prognozy na 2020 rok

O 4,2 proc. skurczy się polska gospodarka w 2020 roku, a bezrobocie w grudniu dojdzie do 13 proc. - twierdzą ekonomiści mBanku. Ich zdaniem w najbliższych 3 miesiącach możemy spodziewać się jeszcze jednej obniżki stóp procentowych.



PKB

OPRAC. JAKUB CEGLARZ

12 minut temu

Kolejny bank prognozuje recesję. Tym razem państwowy

Analicyści Banku Pekao prognozują, że w 2020 roku polska gospodarka skurczy się o 4,4 proc. To jeszcze gorszy scenariusz niż ten, który w czwartek rano przedstawił mBank.



100 miliardów euro - tyle ma być wart instrument, który chce wprowadzić Komisja Europejska, by walczyć ze skutkami epidemii koronawirusa. - To jest solidarność UE w działaniu - powiedziała szefowa KE Ursula von der Leyen. Jak dodała, Europie potrzebny jest swoisty "Plan Marshalla". www.money.pl

<https://www.money.pl/gospodarka/fatalne-prognozy-pkb-recesja-coraz-blizej-co-to-oznacza-dla-kowalskiego-6495520462506113a.html>

<https://www.money.pl/gospodarka/siekiera-a-nie-ciecia-szczorykiem-grupa-ccc-mowi-jak-chce-przetrwac-ciezkie-miesiace-6495531822167681a.html>

<https://www.youtube.com/watch?v=hs2jL1daub4>

<https://www.youtube.com/watch?v=FVIGHz3uwuQ>



FUNDACJA PROMETEUSZ

Fundacja Prometeusz - szkolenia i ratownictwo

e-mail: fundacja@fundacjaprometeusz.pl

tel./fax: +48 22 854 07 54

tel. mobil.: +48 887 102 112