

RAPORT DZIENNY

31.03.2020

**NOWE
OGRANICZENIA**

**CORONAVIRUS
TASK FORCE**

**POUFNE/ZAKAZ
ROZPOWSZECHNIANIA**



DIAGNOSTYKA POD KĄTEM KORONAWIRUSA

51 419

Liczba przebadanych
próbek

49 287 negatywne

2 132 pozytywne

77

nowych
zakażeń



Ministerstwo Zdrowia

Dzienny raport o koronawirusie



1 900

liczba hospitalizowanych



106 525

liczba objętych kwarantanną



163 789

liczba zgłoszonych do kwarantanny po powrocie do kraju



52 370

liczba objętych nadzorem epidemiologicznym

SYTUACJA W POLSCE

Wszyscy powinni zachować odstęp dwóch metrów od siebie w przestrzeni publicznej. Nie dotyczy to rodzica opiekującego się małym dzieckiem, czy opiekuna i osoby niepełnosprawnej - ogłosił dzisiaj na konferencji prasowej premier Mateusz Morawiecki. **Zamknięcie miejsc noclegowych.**

Premier zapowiedział **zamknięcie parków i bulwarów oraz limit osób w sklepach – w środku może przebywać trzy razy tyle osób, ile jest w nich kas. Przed wejściem do sklepu obowiązkowe będzie zakładanie rękawiczek.** W weekendy zamknięte zostaną sklepy budowlane. Otwarte pozostają sklepy spożywcze, apteki i drogerie. Zamknięte zostają zakłady fryzjerskie, salony kosmetyczne, tatuażu i percingu.

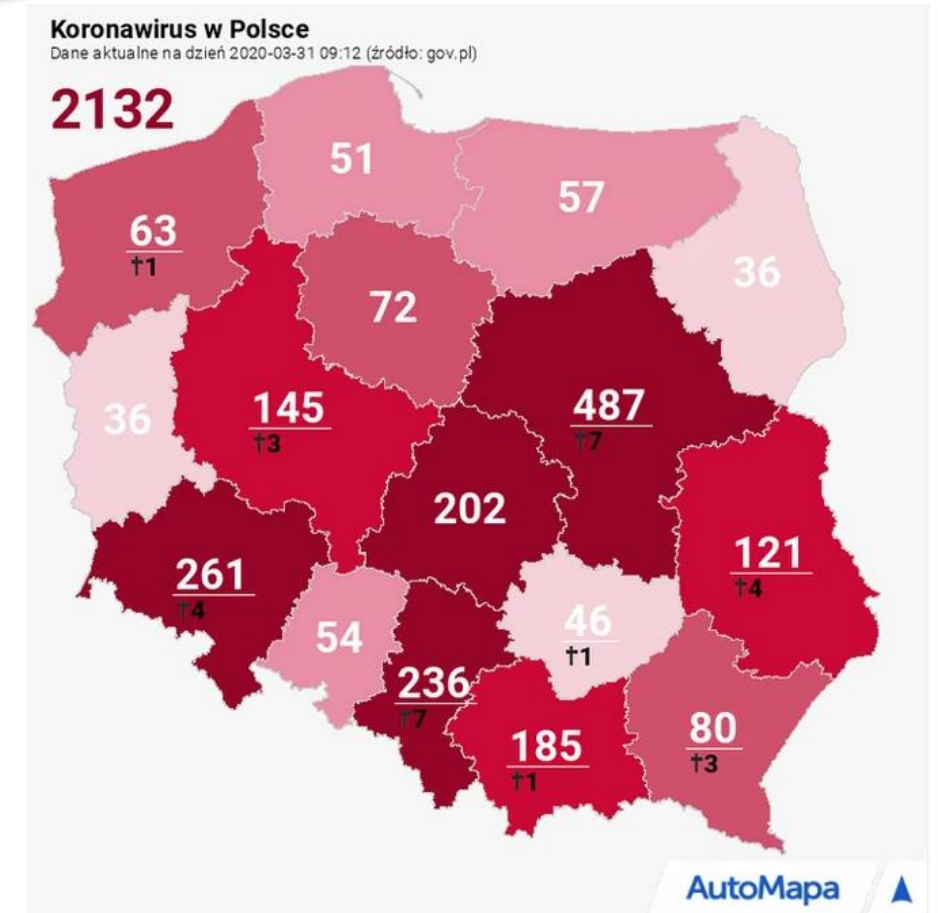
Między godz. 10:00 a 12:00 w sklepach będą mogły przebywać tylko osoby powyżej 65. roku życia

Zamknięte zostaną wypożyczalnie rowerów miejskich. Formuła kwarantanny zostanie rozszerzona. Ci, którzy zostaną jej poddani od dzisiaj całkowitej izolacji, również od swoich bliskich. Jeżeli będzie odbywać kwarantannę w swoim domu, poddani jej będą wszyscy domownicy. Na czas pandemii odwołane będą wszystkie zabiegi rehabilitacyjne. Na stacjach benzynowych i w punktach handlowych wprowadzony zostaje **obowiązek dezynfekcji miejsc dotykanych przez klientów, takich jak dystrybutory paliwa czy terminale płatnicze.**

Musimy ograniczyć ruch społeczny o 80 procent. Wtedy mamy dopiero szanse wyhamować pandemię. Stąd ograniczenia, o których mówił premier - mówi minister Szumowski

2132+

liczba potwierdzonych przypadków zakażeń w Polsce do godz. 12:00, 31.03.2020





ZALECENIA DLA PRACODAWCÓW W ZWIĄZKU Z KORONAWIRUSEM



oddeleguj pracowników
do wykonywania
pracy w domu



ogranicz liczbę pracowników
przebywających w zakładzie
pracy w tym samym czasie
(system zmianowy, rotacyjny,
elastyczny czas pracy)



zrezygnuj z konferencji
i szkoleń



ogranicz podróże
służbowe



Kolejne kroki w walce z koronawirusem



Limit osób w sklepie

Maksymalnie 3 osoby
na punkt kasowy



Limit osób na poczcie

Wewnątrz maksymalnie 2 osoby
na okienko pocztowe



Limit osób na targowisku i bazarze

Maksymalnie
3 osoby kupujące
w obrębie stoiska

Kolejne kroki w walce z koronawirusem

Wyłączenie z ruchu
tzw. rowerów miejskich



Ograniczenie dostępu
parków, bulwarów,
promenad i zieleńców



Kolejne kroki w walce z koronawirusem

Dzieci i młodzież do 18. roku życia
poza domem
tylko pod opieką dorosłego



Kolejne kroki w walce z koronawirusem



**Wymóg 2m odległości
między osobami
w przestrzeni publicznej**
- nie dotyczy
osób niesamodzielnych,
w tym dzieci do 13. roku życia

Kolejne kroki w walce z koronawirusem

Zamknięcie salonów urody

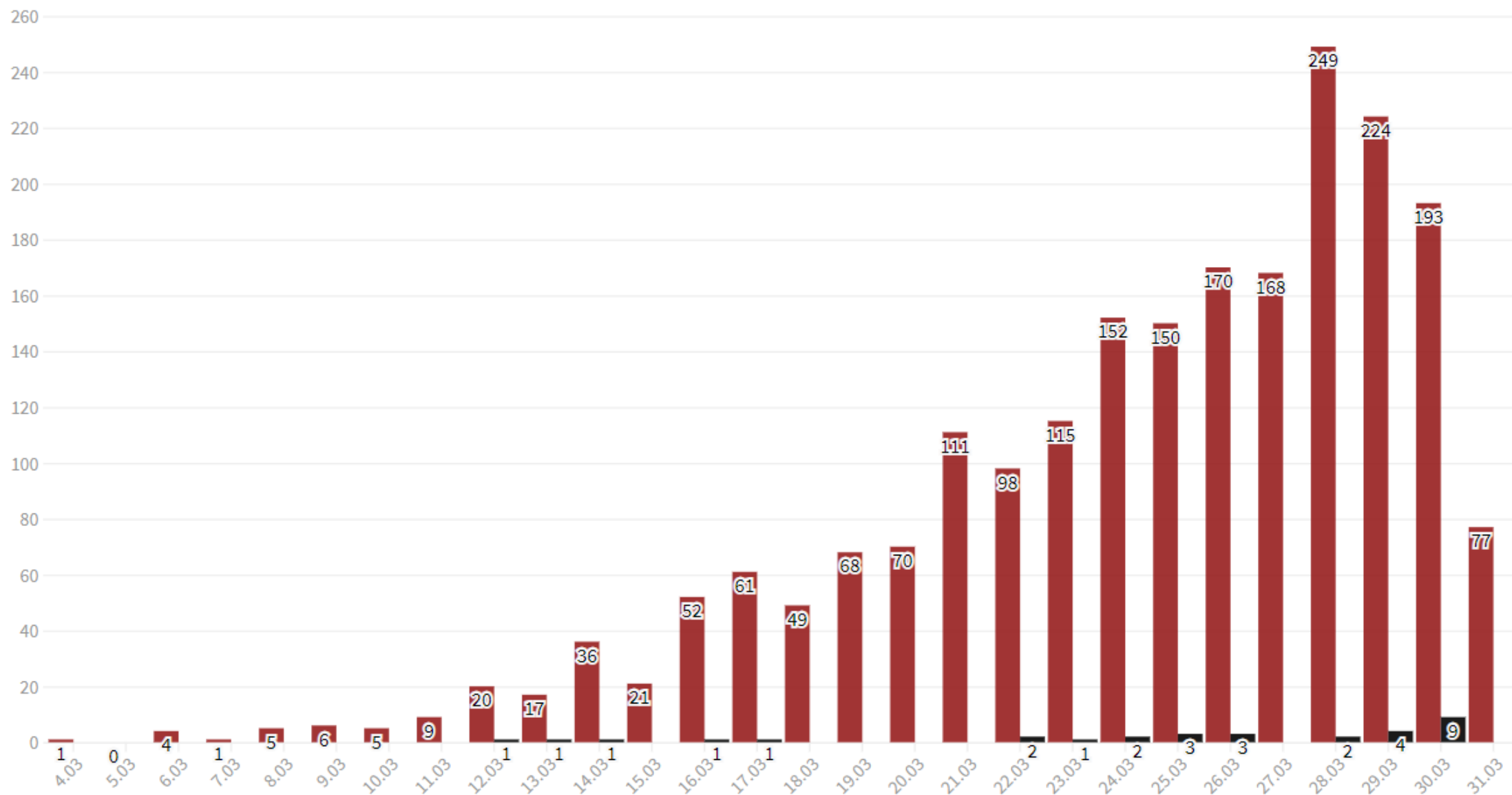
- zakłady fryzjerskie
- zakłady kosmetyczne
- salony piercingu
- salony tatuażu



Liczba nowych przypadków zakażenia koronawirusem w Polsce w kolejnych dniach

31 marca: 2132 osoby zakażone, 31 nie żyje

■ Liczba nowych potwierdzonych przypadków zakażenia ■ Liczba nowych przypadków śmiertelnych

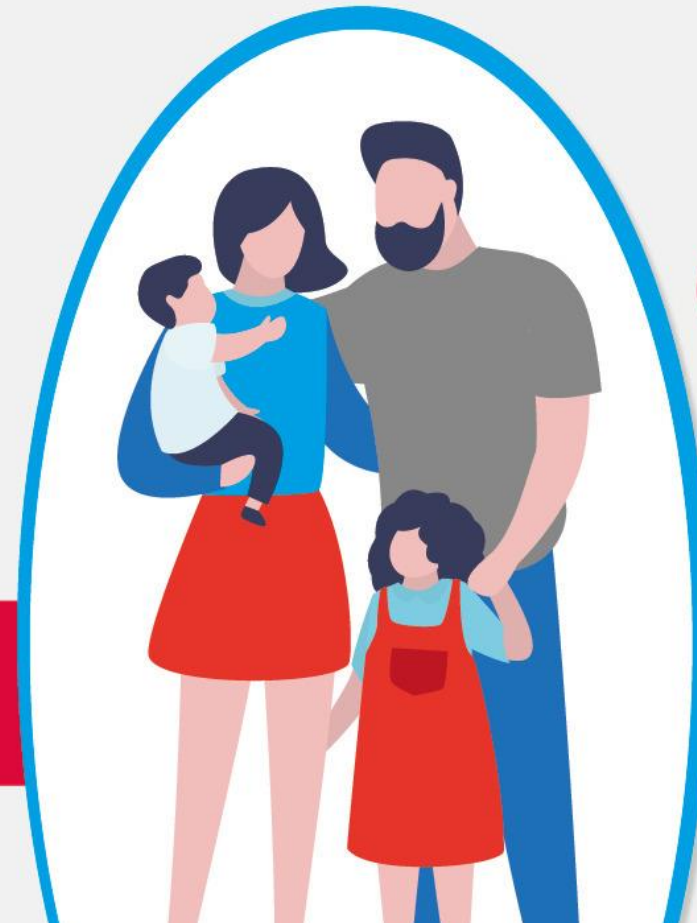


BĄDŹ ODPOWIEDZIALNYM

RODZICEM

**Chroń swoje
dziecko!**

#ZOSTAŃWDOMU



CHROŃ OSOBY STARSZE

To dla nich koronawirus
jest najgroźniejszy!

#ZOSTAŃWDOMU

#WSPIERAJSENIORA



NADMIAR INFORMACJI O KORONAWIRUSIE MOŻE POGORSZYĆ TWOJE SAMOPOCZUCIE



rób przerwy od mediów społecznościowych i serwisów informacyjnych (sięgnij po książkę, porozmawiaj z domownikami)



wystarczy, że **raz lub dwa** razy dziennie sprawdzisz informacje na stronie **GIS** lub **MZ**



korzystaj z **wiarygodnych źródeł** wiedzy

GOV.PL/KORONAWIRUS



nie rozpowszechniaj **nieprawdziwych informacji**



UNIKAJ RADZENIA SOBIE ZE STRESEM ZA POMOCĄ ALKOHOLU I INNYCH UŻYWEK



używki wpłyną negatywnie na Twój stan psychofizyczny oraz odporność



zaplanuj interesujące dla Ciebie zajęcia, w czasie, gdy masz szczególną ochotę sięgnąć po używki (np. wieczorem)



wybieraj aktywności, które redukują Twoje napięcie i sprawiają Ci przyjemność

SYTUACJA NA ŚWIECIE

Coronavirus Cases

799,995

[view by country](#)

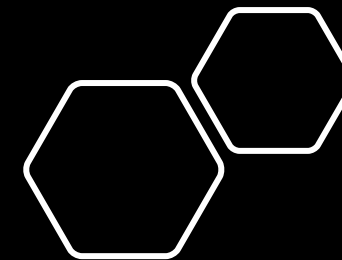
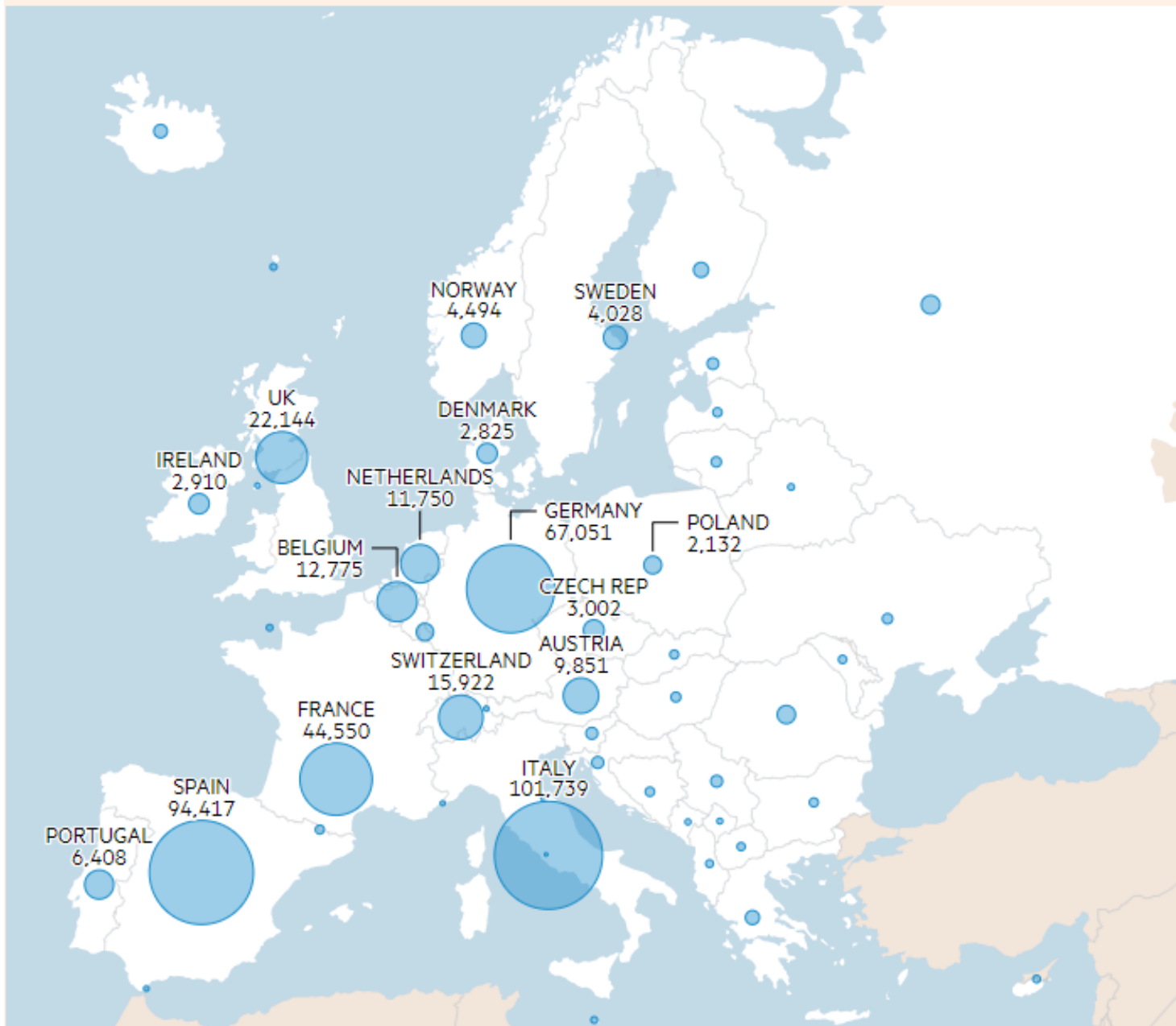
Deaths:

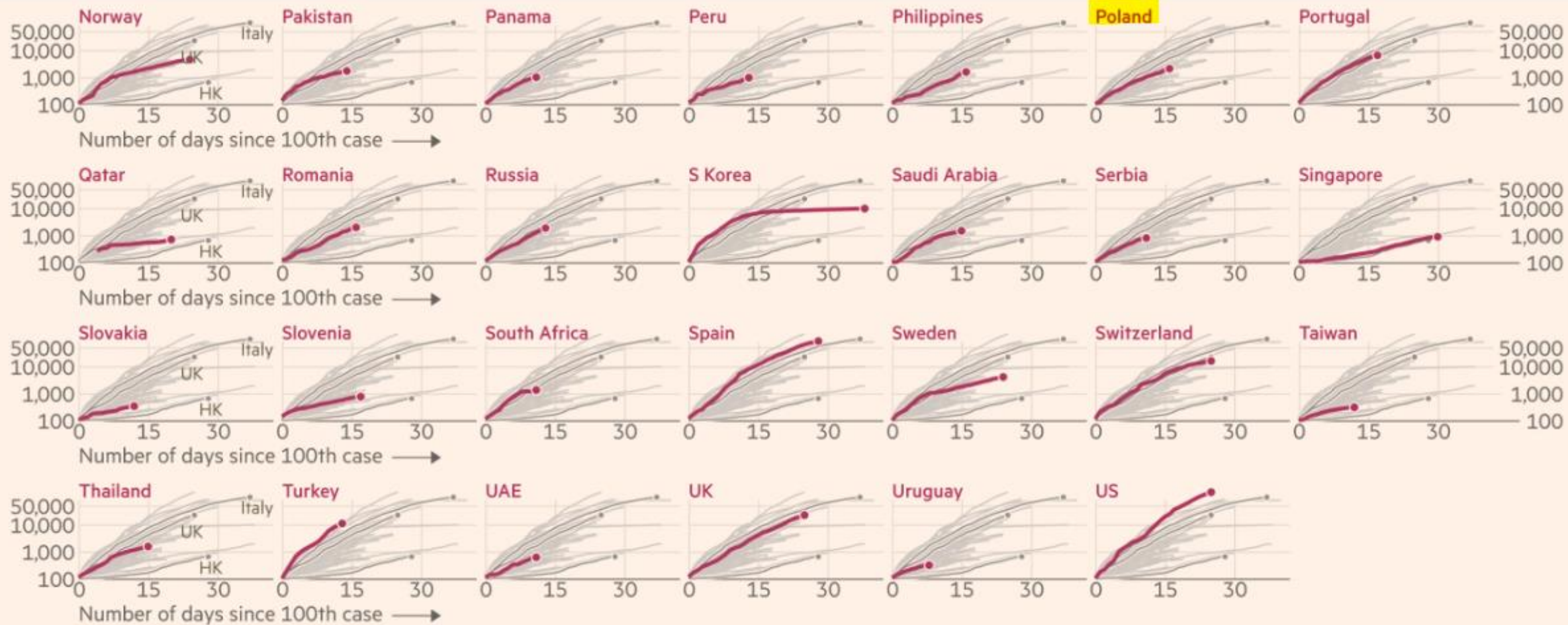
38,735

Recovered:

169,995

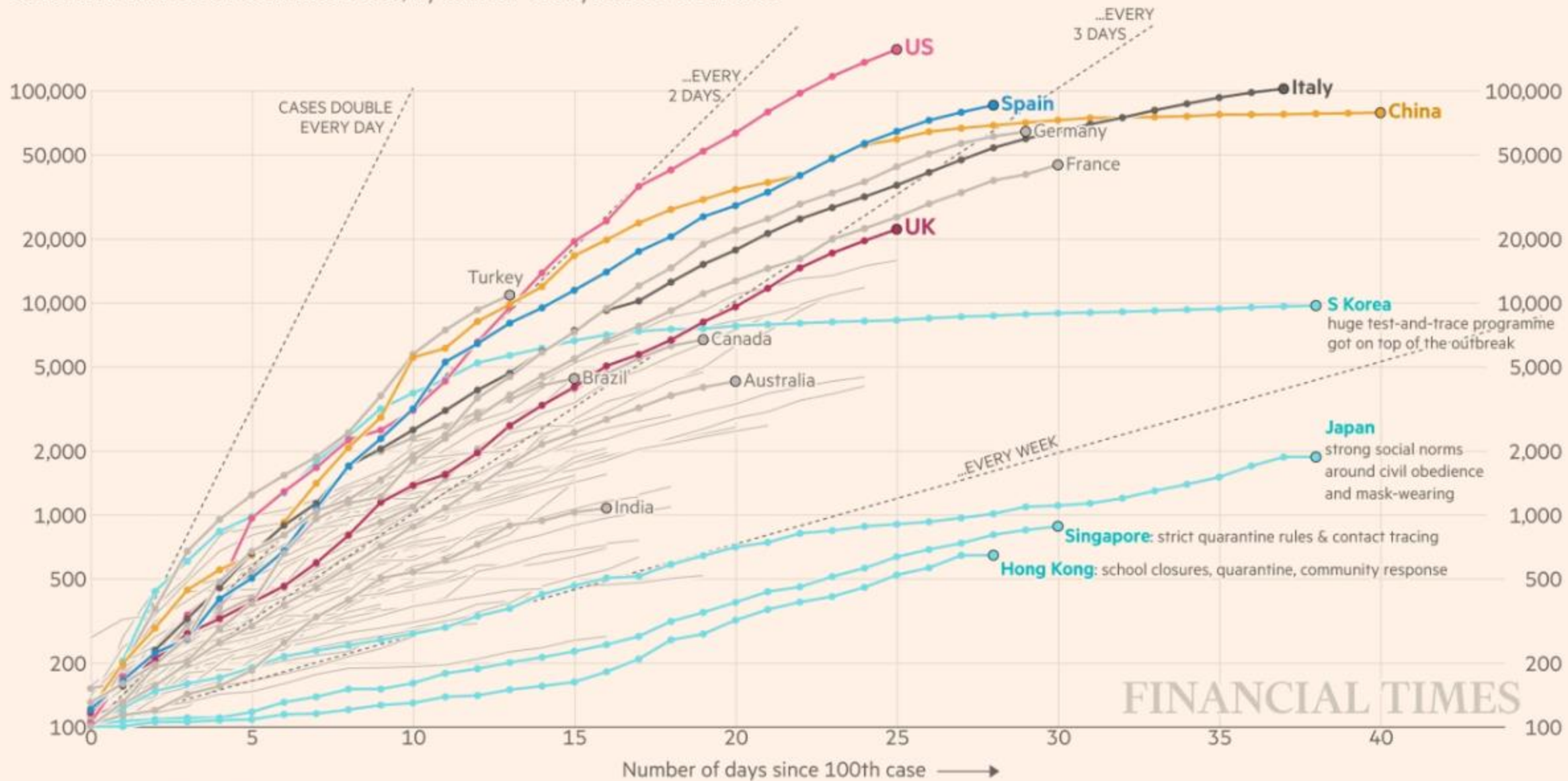
Total cases confirmed as of 11:31am Mar 31 GMT





FT graphic: John Burn-Murdoch / @jburnmurdoch, inspired by Philippe Straforelli
 Source: FT analysis of Johns Hopkins University, CSSE; Worldometers; FT research. Data updated March 30, 19:00 GMT
 © FT

Cumulative number of confirmed cases, by number of days since 100th case



FT graphic: John Burn-Murdoch / @jburnmurdoch
 Source: FT analysis of Johns Hopkins University, CSSE; Worldometers; FT research. Data updated March 30, 19:00 GMT
 © FT

Country, Other	Total Cases	New Cases	Total Deaths	New Deaths	Total Recovered	Active Cases	Serious, Critical	Tot Cases/ 1M pop	Deaths/ 1M pop	Reported 1 st case
World	799,723	+15,008	38,721	+938	169,988	591,014	30,281	102.6	5.0	Jan 10
USA	164,359	+515	3,173	+17	5,507	155,679	3,512	497	10	Jan 20
Italy	101,739		11,591		14,620	75,528	3,981	1,683	192	Jan 29
Spain	94,417	+6,461	8,189	+473	19,259	66,969	5,607	2,019	175	Jan 30
China	81,518	+79	3,305	+5	76,052	2,161	528	57	2	Jan 10
Germany	67,051	+166	650	+5	13,500	52,901	1,979	800	8	Jan 26
Iran	44,605	+3,110	2,898	+141	14,656	27,051	3,703	531	35	Feb 18
France	44,550		3,024		7,927	33,599	5,056	683	46	Jan 23
UK	22,141		1,408		135	20,598	163	326	21	Jan 30
Switzerland	15,922		359		1,823	13,740	301	1,840	41	Feb 24
Belgium	12,775	+876	705	+192	1,698	10,372	1,021	1,102	61	Feb 03
Netherlands	11,750		864		250	10,636	1,053	686	50	Feb 26
Turkey	10,827		168		162	10,497	568	128	2	Mar 09
Austria	9,851	+233	128	+20	1,095	8,628	198	1,094	14	Feb 24
S. Korea	9,786	+125	162	+4	5,408	4,216	55	191	3	Jan 19
Canada	7,474	+26	92	+3	1,114	6,268	120	198	2	Jan 24
Portugal	6,408		140		43	6,225	164	628	14	Mar 01
Israel	4,831	+136	17	+1	163	4,651	83	558	2	Feb 20
Brazil	4,661	+31	165	+2	127	4,369	296	22	0.8	Feb 24
Australia	4,557	+97	19		337	4,201	28	179	0.7	Jan 24
Norway	4,494	+49	34	+2	12	4,448	97	829	6	Feb 25
Sweden	4,028		146		16	3,866	306	399	14	Jan 30
Czechia	3,002	+1	25	+2	25	2,952	64	280	2	Feb 29



Spain

Coronavirus Cases

94,417

Deaths:

8,189

Recovered:

19,259



Italy

Coronavirus Cases

101,739

Deaths:

11,591

Recovered:

14,620



United States

Coronavirus Cases

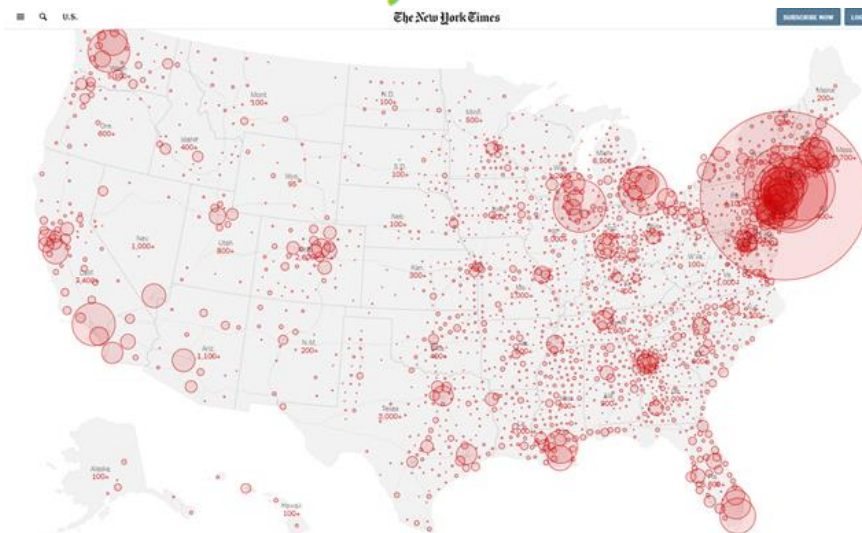
164,359

Deaths:

3,173

Recovered:

5,507



<https://www.nytimes.com/news-event/coronavirus>

<https://www.bloomberg.com/coronavirus?srnd=premium-europe>

<https://www.ft.com/coronavirus-latest>

<https://www.bbc.com/news/live/world-52101615>

<https://www.youtube.com/watch?v=oiEcHe88J6Y>

Nerwowo w obozie władzy. A co, jeśli wyborów nie da się przeprowadzić...

WITOLD JURASZ | ANDRZEJ GAJCY | dzisiaj 08:26

Ten tekst przeczytasz w 4 minuty



Prawo i Sprawiedliwość zastanawia się nad wprowadzeniem do kodeksu wyborczego możliwości głosowania korespondencyjnego dla wszystkich obywateli – potwierdził w kilku niezależnych źródłach Onet. Jednocześnie PiS pracuje nad wyjściem awaryjnym, gdyby trzeba było jednak przesunąć wybory prezydenckie.

LIVE
Coronavirus gives airlines 'unprecedented shock'

Two million flights are cancelled as airlines are hit by plummeting demand and ask for bailouts.

World



LIVE **BREAKING** World

Spain records biggest daily rise in coronavirus deaths with 849

In the Netherlands thieves took advantage of the lockdown to steal a Van Gogh painting from a gallery in the town of Laren. The painting, Spring Garden, is reckoned to be worth as much as 6m euros (£5.3m)



Kancelaria Premiera

@PremierRP



Premier @MorawieckiM w @PolskiSenat: Ten kryzys jest zupełnie inny. On w niespodziewany sposób dotknął bardzo głęboko tkanki gospodarczej, która dotyczy przedsiębiorców, obywateli, budżetów państw, organizacji międzynarodowych i samorządów.

64 16:19 - 30 mar 2020





FUNDACJA PROMETEUSZ

Fundacja Prometeusz - szkolenia i ratownictwo

e-mail: fundacja@fundacjaprometeusz.pl

tel./fax: +48 22 854 07 54

tel. mobil.: +48 887 102 112