



***Warszawa, 24 listopada 2017 r.***

**Rafał Grodzicki**



# **„Zasady zachowania się uczestników zdarzenia na drodze w świetle przepisów o ruchu drogowym”**



**„Refleksje na temat uczestnictwa  
dzieci na rowerach, deskorolkach  
i rolkach w ruchu drogowym ”**

#### Art. 44.

1. Kierujący pojazdem w razie uczestniczenia **w wypadku** drogowym jest obowiązany:
  - 1) zatrzymać pojazd, **nie powodując** przy tym **zagrożenia** bezpieczeństwa ruchu drogowego;
  - 2) **przedsięwziąć odpowiednie środki w celu zapewnienia bezpieczeństwa ruchu w miejscu wypadku;**
  - 3) **niezwłocznie usunąć pojazd** z miejsca wypadku, aby nie powodował zagrożenia lub tamowania ruchu, jeżeli **nie ma zabitego lub ranego;**

2. Jeżeli w wypadku **jest zabity lub ranny**, kierujący pojazdem jest obowiązany **ponadto**:

- 1) **udzielić niezbędnej pomocy ofiarom wypadku** oraz wezwać zespół ratownictwa medycznego i Policję;
- 2) nie podejmować czynności, które mogłyby utrudnić ustalenie przebiegu wypadku;
- 3) pozostać na miejscu wypadku, a jeżeli wezwanie zespołu ratownictwa medycznego lub Policji wymaga oddalenia się - niezwłocznie powrócić na to miejsce.

3. **Przepisy** ust. 1 i 2 **stosuje się** odpowiednio **do innych osób** uczestniczących w wypadku.

## Art. 50.

1. Kierujący pojazdem jest obowiązany sygnalizować postój pojazdu silnikowego lub przyczepy z powodu **uszkodzenia lub wypadku**:

1) na autostradzie lub drodze ekspresowej - **w każdym przypadku**;

2) na pozostałych drogach twardych:

a) poza obszarem zabudowanym - w razie postoju na jezdni w miejscu, w którym jest to zabronione, a na poboczu, jeżeli pojazd nie jest widoczny z dostatecznej odległości,

b) na obszarze zabudowanym - w razie postoju na jezdni w miejscu, w którym zatrzymanie jest zabronione.

2. Postój pojazdu, o którym mowa w ust. 1, należy sygnalizować w sposób następujący:

1) **na autostradzie lub drodze ekspresowej** - przez:

a) **włączenie świateł awaryjnych** pojazdu, a jeżeli pojazd nie jest w niego wyposażony, należy włączyć światła pozycyjne,

b) umieszczenie **ostrzegawczego trójkąta odblaskowego** w odległości **100 m** za pojazdem; trójkąt ten umieszcza się na jezdni lub poboczu, odpowiednio do miejsca unieruchomienia pojazdu;



## 2) na pozostałych drogach:

- a) poza obszarem zabudowanym - przez umieszczenie w odległości **30-50 m** za pojazdem ostrzegawczego trójkąta odblaskowego i włączenie świateł awaryjnych; w razie gdy pojazd nie jest wyposażony w światła awaryjne, należy włączyć światła pozycyjne,
- b) na obszarze zabudowanym - przez **włączenie świateł awaryjnych**, a jeżeli pojazd nie jest w nie wyposażony, należy włączyć światła pozycyjne i umieścić ostrzegawczy trójkąt odblaskowy za pojazdem lub na nim, na wysokości nie większej niż 1 m.

3. Sygnalizowanie, o którym mowa w ust. 1 i 2, **obowiązuje przez cały czas postoju pojazdu.**





# EDUKACJA I BEZPIECZEŃSTWO

[www.word.waw.pl](http://www.word.waw.pl)

Art. 9. Uczestnik ruchu i inna osoba znajdująca się na drodze są **obowiązani ułatwić przejazd** pojazdu **uprzywilejowanego**, w szczególności przez **niezwłoczne usunięcie się z jego drogi**, a w razie potrzeby zatrzymanie się.

**„Refleksje na temat uczestnictwa  
dzieci na rowerach, deskorolkach  
i rolkach w ruchu drogowym ”**

## Osoby uprawnione do kierowania pojazdami

### Art. 7.

1. Dokumentem stwierdzającym posiadanie uprawnienia do kierowania:
  - 2) rowerem i wózkiem rowerowym – jest karta rowerowa lub prawo jazdy kategorii AM, A1, B1 lub T – w przypadku osób, które nie ukończyły 18 lat;

### Art. 8.

1. Wymagany minimalny wiek do kierowania wynosi:

10 lat – dla roweru;

**EDUKACJA**

**Rower - ??????????**

**Pieszy - ????????????**

# EDUKACJA I BEZPIECZEŃSTWO

[www.word.waw.pl](http://www.word.waw.pl)



**rower** – pojazd o szerokości nieprzekraczającej 0,9 m poruszany siłą mięśni osoby jadącej tym pojazdem; rower może być wyposażony w uruchamiany naciskiem na pedały pomocniczy napęd elektryczny zasilany prądem o napięciu nie wyższym niż 48 V o znamionowej mocy ciągłej nie większej niż 250 W, którego moc wyjściowa zmniejsza się stopniowo i spada do zera po przekroczeniu prędkości 25 km/h;



**EDUKACJA I BEZPIECZEŃSTWO**  
[www.word.waw.pl](http://www.word.waw.pl)

**EDUKACJA**

# EDUKACJA I BEZPIECZEŃSTWO

[www.word.waw.pl](http://www.word.waw.pl)

## EDUKACJA

### Polska

- 4 835 975 uczniów

- 1 107 497 przedszkolaków

Razem – 5 943 472

- 666 341 nauczycieli



## EDUKACJA

### województwo mazowieckie

- 693 586 uczniów

- 176 568 przedszkolaków

Razem – 870 154



- 100 355 nauczycieli

# Przepisy ruchu drogowego



**Ten znak ostrzega o:**

- Opadach śniegu;
- Gołoledzi;
- Możliwości poślizgu pojazdu spowodowanego w szczególności zmianą nawierzchni jezdni, stałym lub okresowym jej zawilgoceniem;

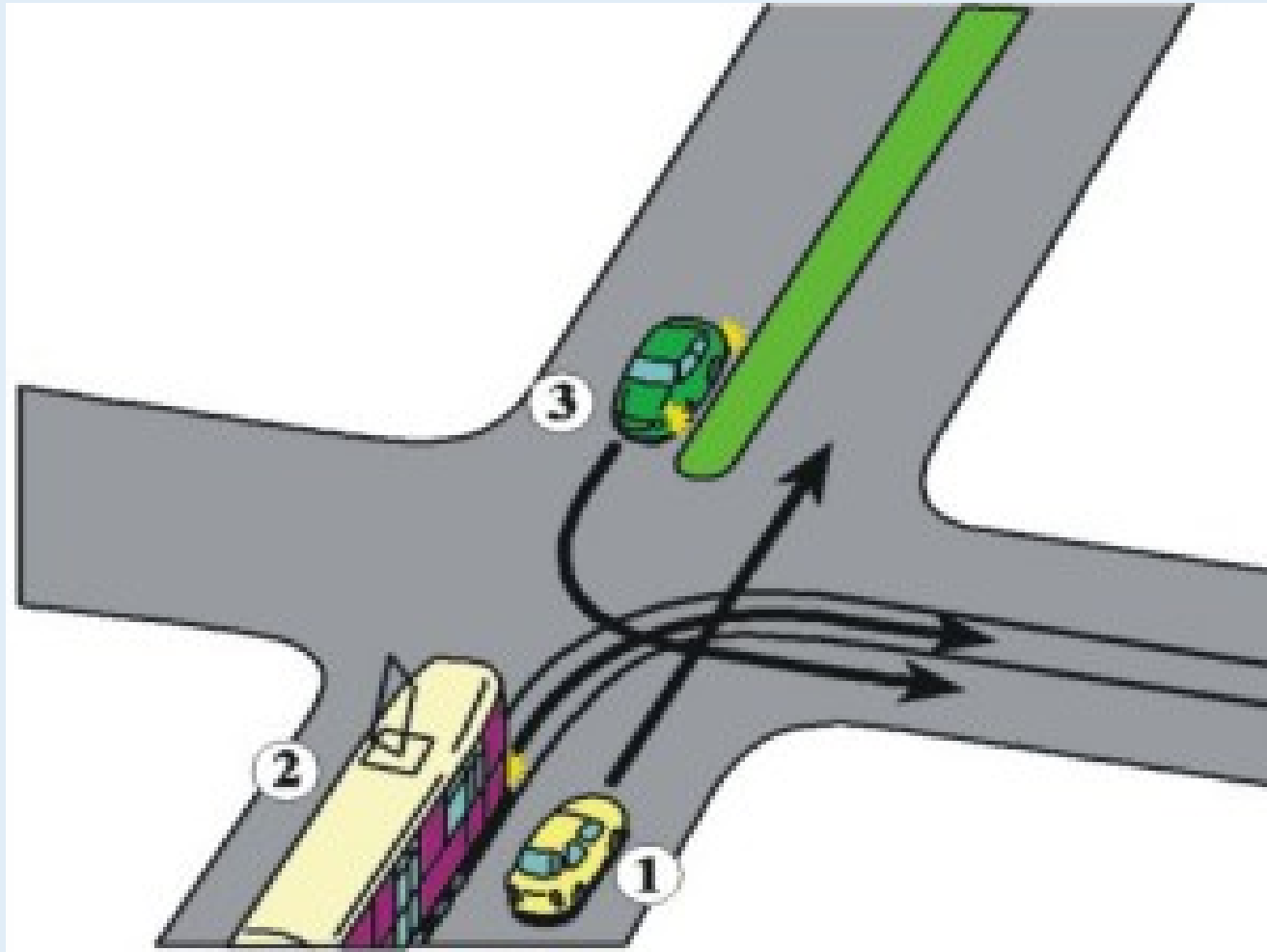
# Przepisy ruchu drogowego



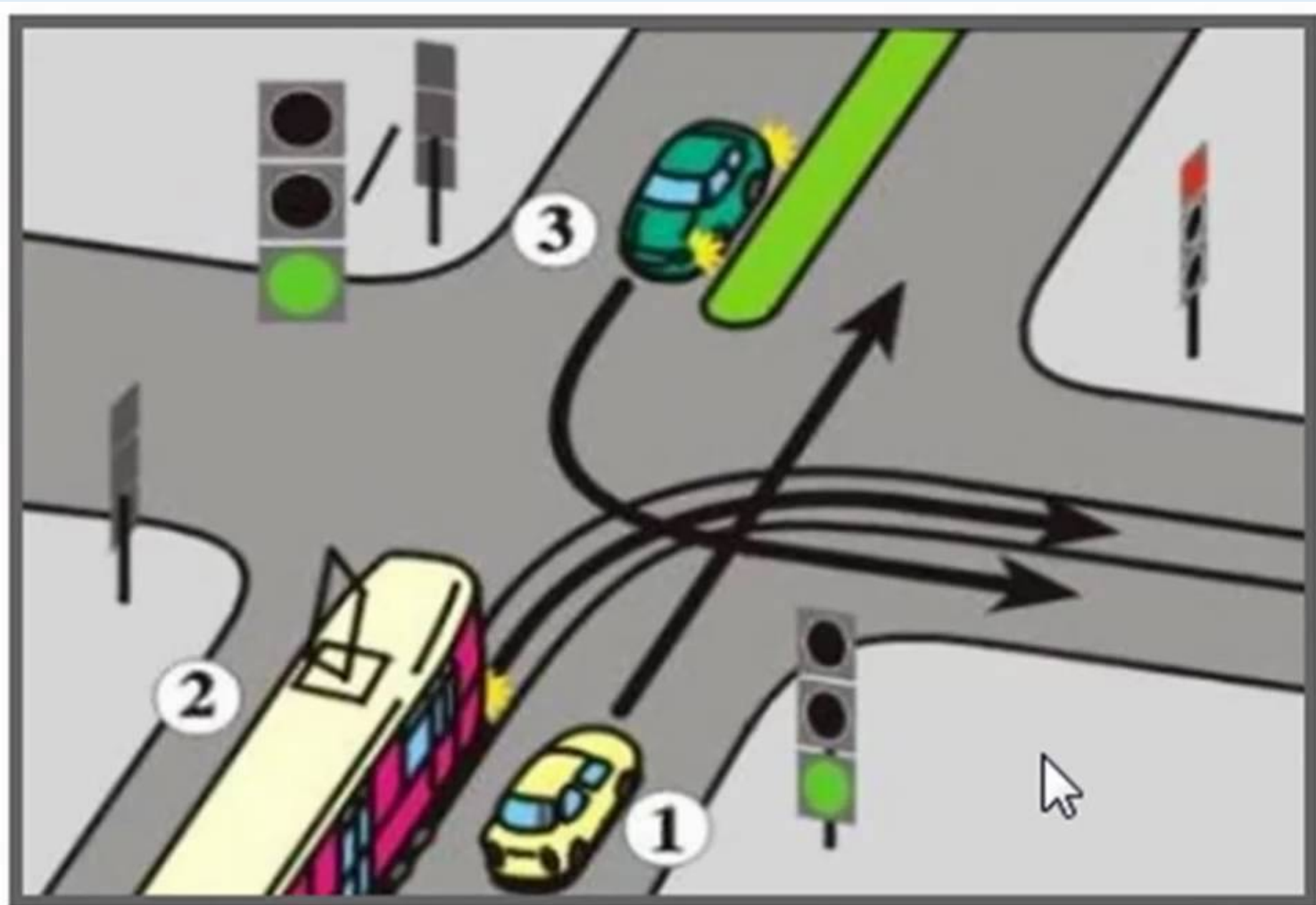
**Ten znak ostrzega o:**

- Opadach śniegu;
- Gołoledzi;
- Możliwości poślizgu pojazdu spowodowanego w szczególności zmianą nawierzchni jezdni, stałym lub okresowym jej zawilgoceniem;

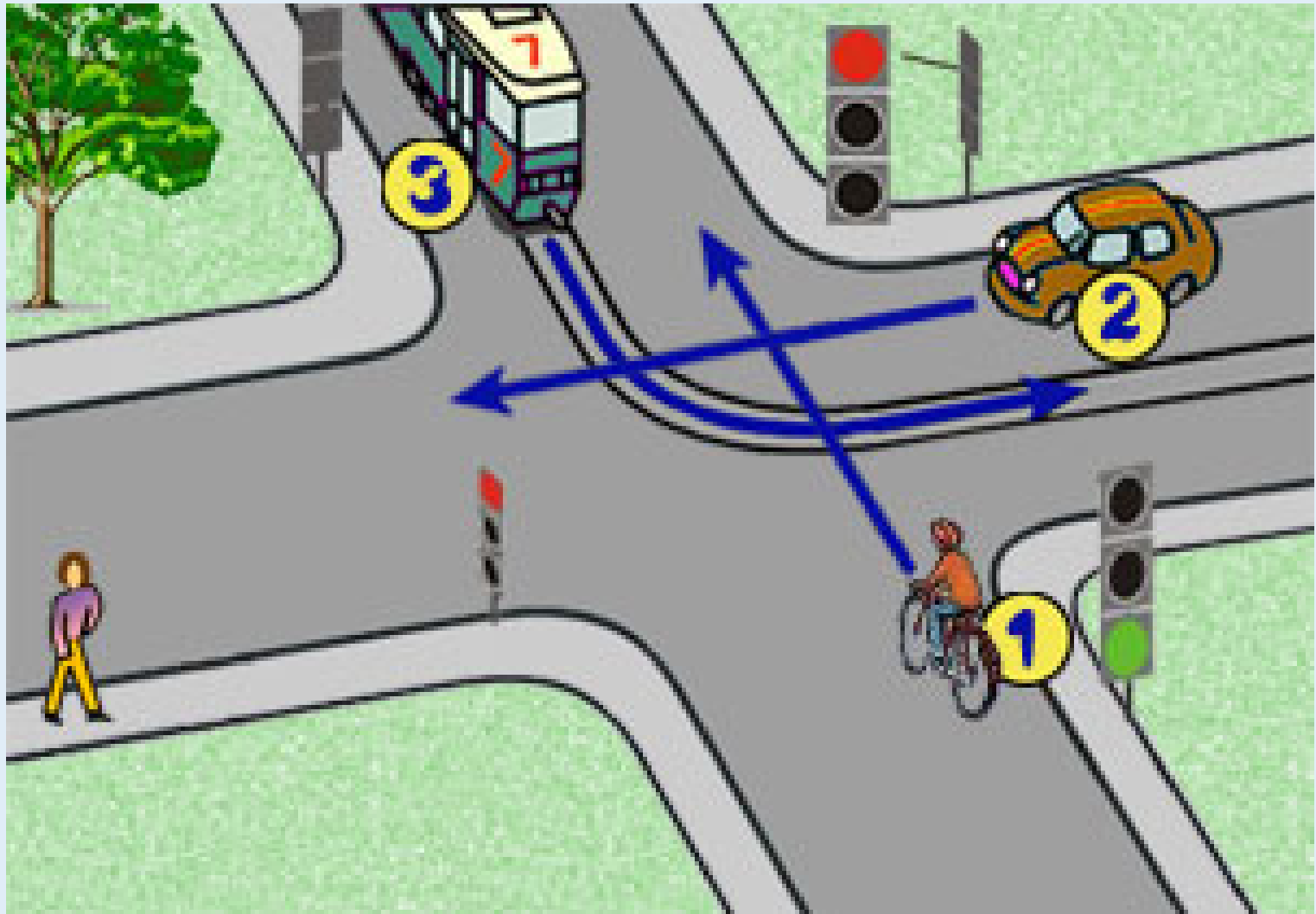
# Przepisy ruchu drogowego



# Przepisy ruchu drogowego



# Przepisy ruchu drogowego



# Przepisy ruchu drogowego





# EDUKACJA I BEZPIECZEŃSTWO

[www.word.waw.pl](http://www.word.waw.pl)

EDUKACJA

????????????????????

# Dziękuję za uwagę

Oficjalna strona WORD Warszawa



AKTUALNOŚCI

EGZAMINY

SZKOLENIA, KURSY

BRD

DO POBRANIA

KONTAKT

PRZETARGI

PROJEKTY UNIJNE



<http://www.word.waw.pl>

Rafał Grodzicki