



# RESUSCYTACJA





# O CZYM BĘDZIE...

- ◉ **PRIORYTETY**
- ◉ **ZESPÓŁ**
- ◉ **SPRZĘT**
- ◉ **EKG**
- ◉ **LEKI**
- ◉ **4 H , 4 T**





# PRIORYTETY

1. rozpoznanie NZK
2. defibrylacja
3. oddech
4. leki
5. 4 H ; 4 T

**K  
R  
A  
Ż  
E  
N  
I  
E**



# ZESPÓŁ

---

- „elektrownia”
  - „siłownia”
  - „gazownia”
- + *lider*



# ZESPÓŁ

## „elektrownia”

- defibrylator (łyżki combo)
- defibrylacja
- dostęp iv
- leki



# ZESPÓŁ

---

## „siłownia”

- **uciskanie klatki piersiowej**
- **kontrola czasu**



# ZESPÓŁ

---

## „gazownia”

- tlen
- wentylacja
- LT / intubacja



# ZESPÓŁ

---

## lider

- **plan o 1 krok w przód**
- **1 człowiek = 1 polecenie**





# ZESPÓŁ





# SPRZĘT

- ◉ **Torba do resuscytacji**
- ◉ **Defibrylator / AED**
- ◉ **„WYNALAZKI”:**
  - **BIG**
  - **LT**
  - **ambumatic**
  - **ssak ręczny**
  - **aparat do szybkiego toczenia**
  - **łyżki COMBO**



**EKG**

---

**EKG to zapis  
przepływu prądu przez serce  
a nie obraz jego pracy**



## ○ Rytmy defibrylacyjne

- VF
- VT bez tętna

## ○ Rytmy niedefibrylacyjne

- PEA
- asystolia



# CZYTANIE EKG

---

1. CZY JEST CZYNNOŚĆ ELEKTRYCZNA ?
2. CZY SĄ ZESPOŁY QRS ?
3. JAKA JEST CZĘSTOŚĆ QRS ?
4. QRS SĄ WĄSKIE CZY SZEROKIE ?



# COŚ JEST?



nie = **ASYSTOLIA**



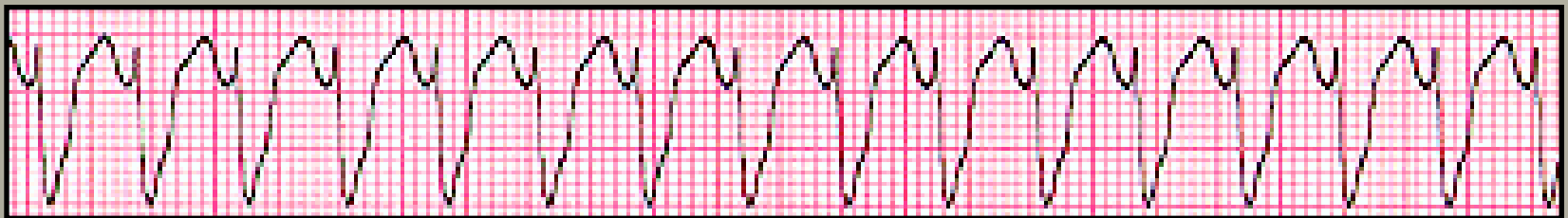
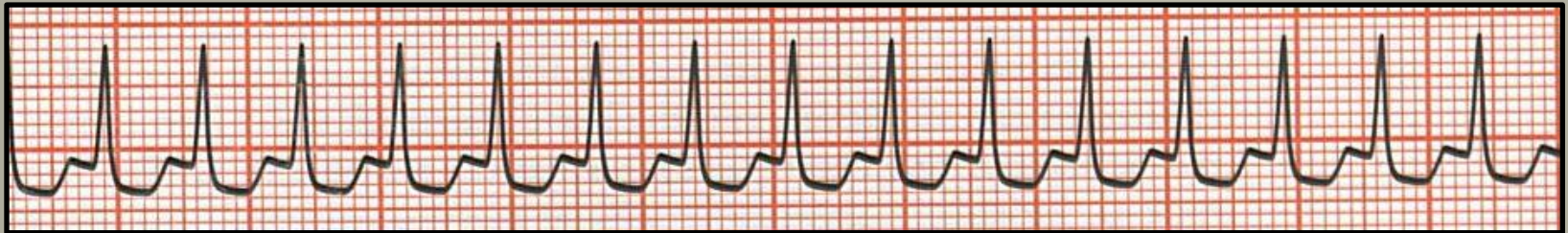
# QRS?



**nie = Migotanie komór**



# CZĘSTOŚĆ

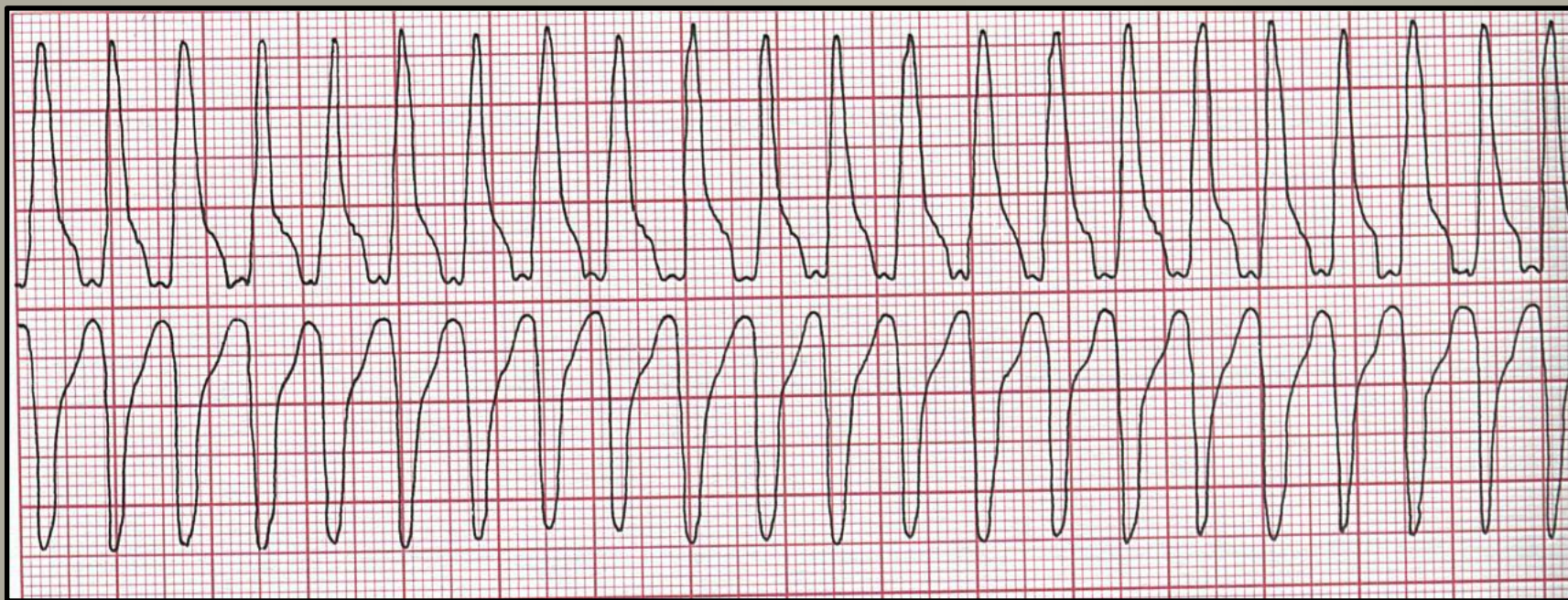


**>140 = CZĘSTOSKURCZ**





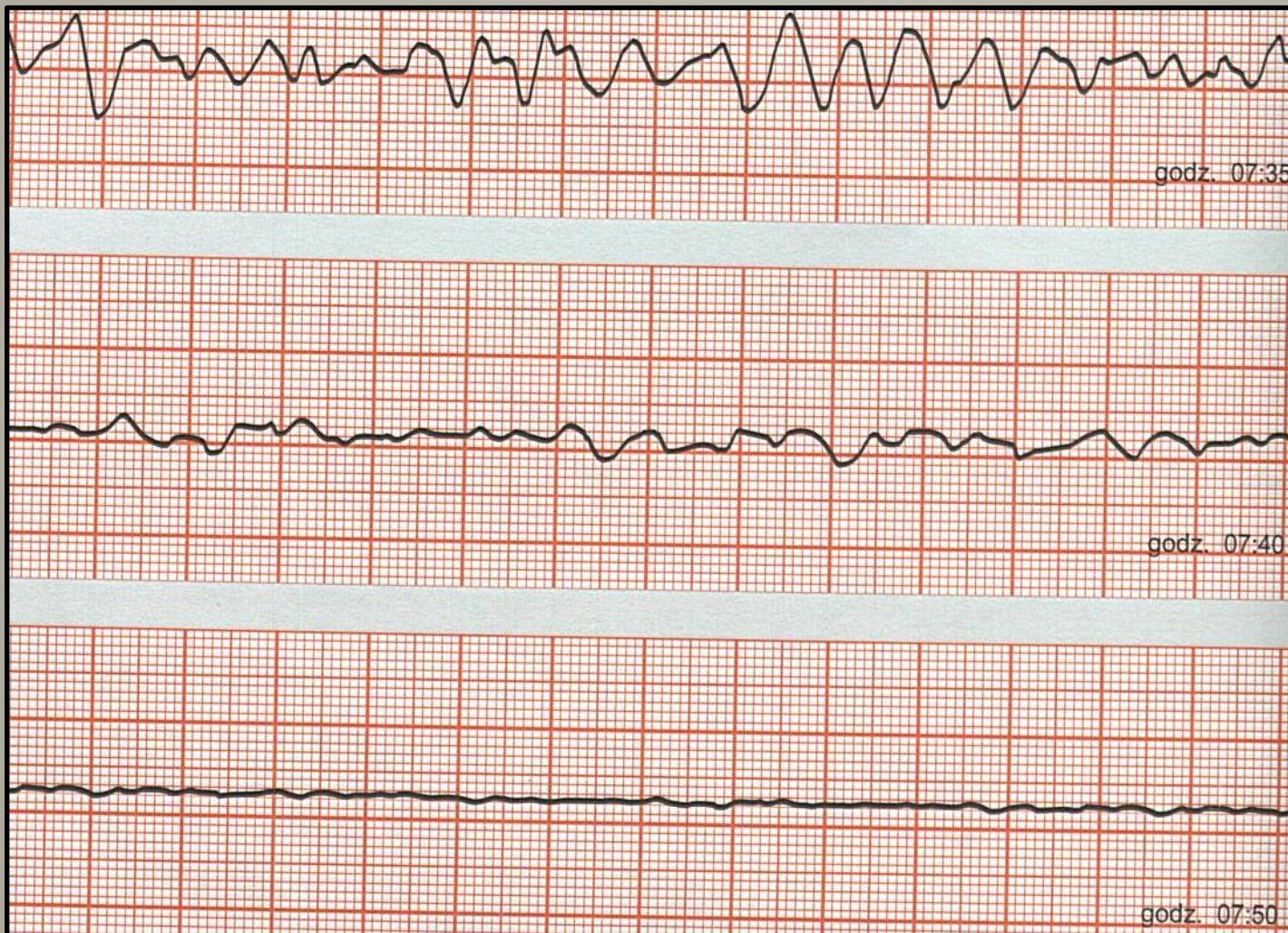
# SZEROKOŚĆ QRS

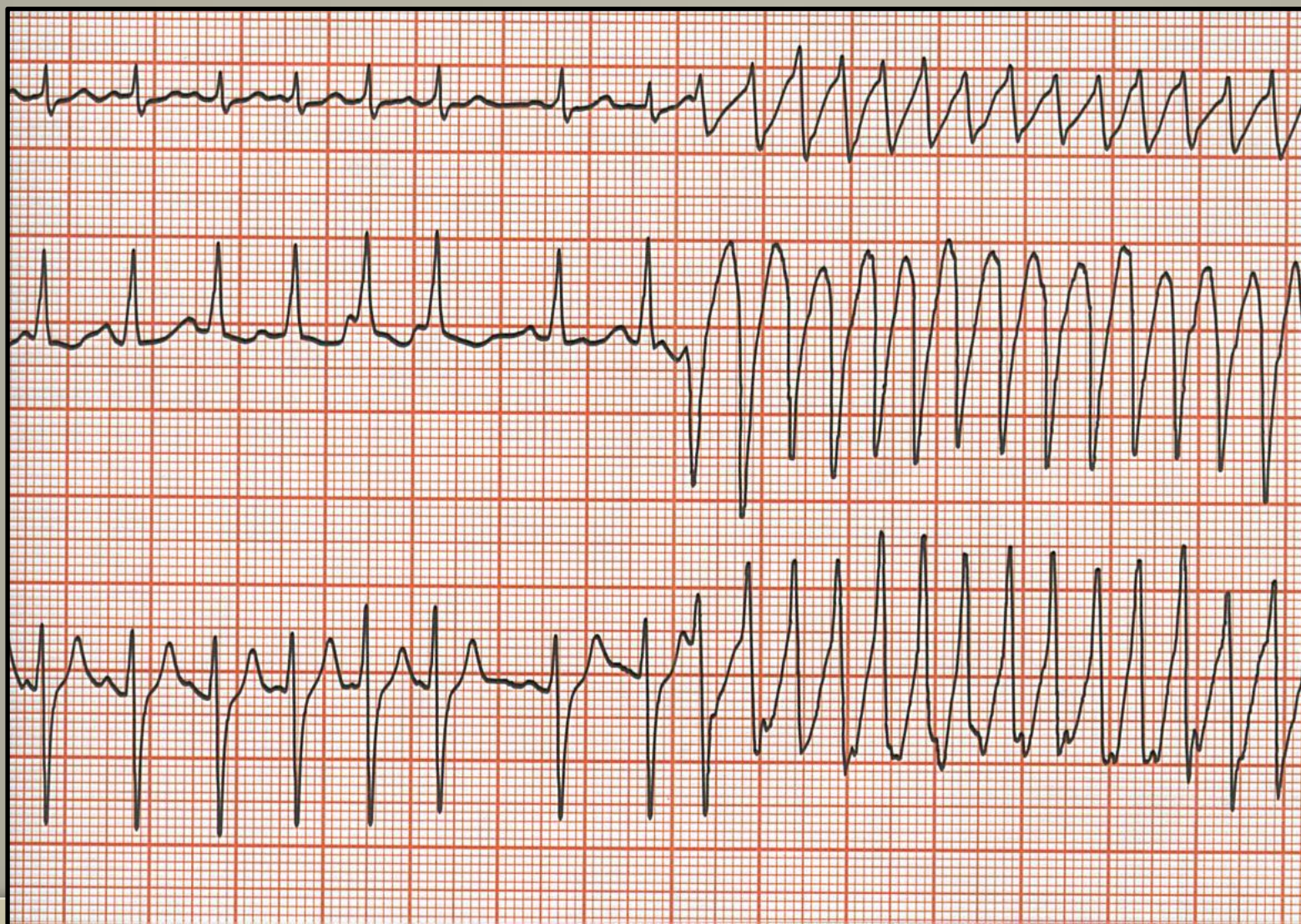


**SZEROKIE** = komorowe *(lub aberracje)*



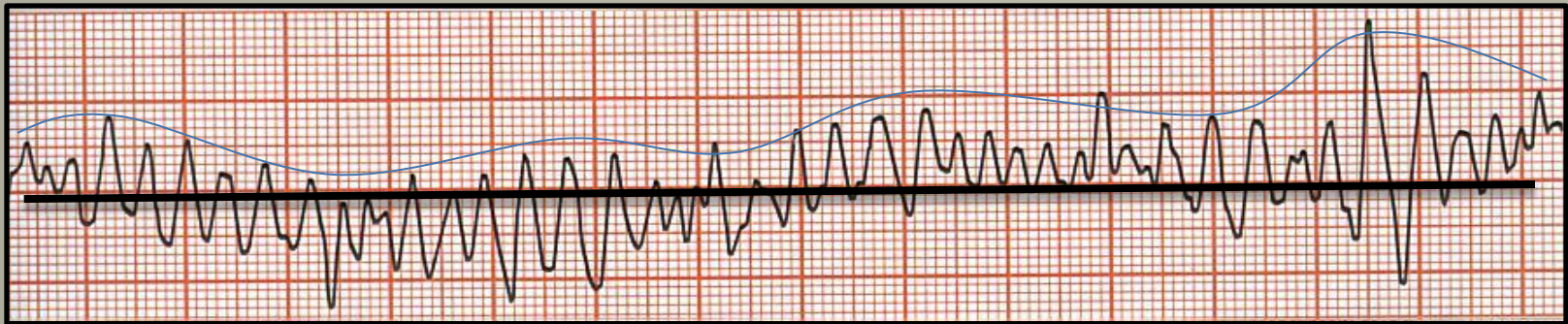
# Ewolucja VF



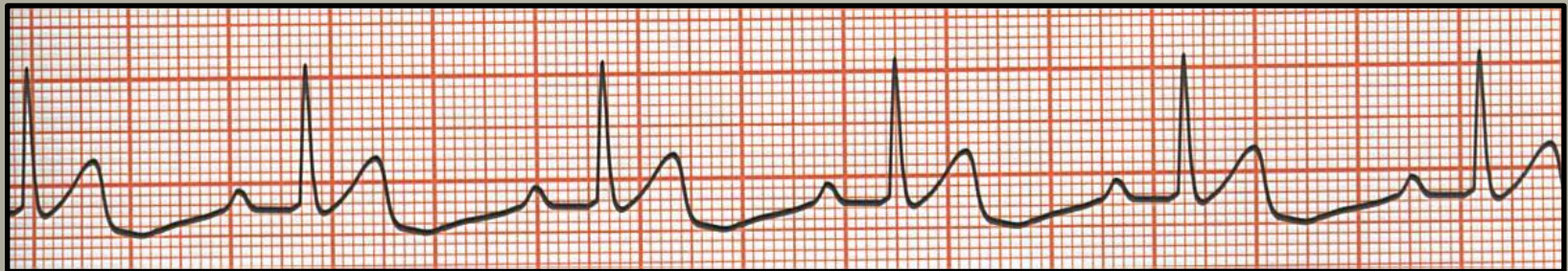




# TORSADE



**Np.:**





## Adrenalina

- natychmiast lub po 3 defibrylacji
- co 4 minuty 1 ampułka iv
- „popchnięcie”



## Cordarone

- po 3 defibrylacji
- 300 mg w glukozie iv
- 150 mg we wlewie kroplowym



## Atropina

- przy „bradykardii” ew. asystolii
- 3 mg iv





## **NaHCO<sub>3</sub>**

- **zatrucie trójcyklicznymi antydep.**
- **jeśli pH < 7.1 ? (krew tętnicza)**
- **hiperkaliemia?**
- **hiperglikemia?**



## MgSO<sub>4</sub>

- odporne zaburzenia rytmu (VF/ VT)
- 2 g (4 ml 50% = 8 mmol) iv



# 4 H

---

- **Hipoksja**
- **Hipowolemia**
- **Hipo / hiperelektrolitemia**
- **Hipotermia**



4 T

- **Toksykologia**
- **Trombosis**
- **pneumoThorax**
- **Tamponada**



# PYTANIA





# ZAPAMIĘTAJ

---

- ◉ **Planuj swoje działania**
- ◉ **Pamiętaj o schemacie**



# DZIĘKUJĘ ZA UWAGĘ

---

**I ZAPRASZAM NA...**